



การประกันกลุ่ม

การประกันกลุ่ม



การประกันกลุ่ม คือ การประกันภัยใน
รูปแบบของการจัดการสวัสดิการที่นายจ้างจัดให้กับ
ลูกจ้าง เพื่อเป็นขวัญและกำลังใจในการทำงาน โดย
โอนภาระความรับผิดชอบด้านการบริหาร และการ
เสี่ยงภัยในค่าใช้จ่ายที่ไม่แน่นอนให้กับ บริษัท
ประกันภัย

กลุ่มเป้าหมาย

กลุ่มเป้าหมาย

เพื่อเป็นแนวทางในการขายประกันกลุ่มอย่างมืออาชีพ

- ❖ บริษัท, ห้างร้าน, ธุรกิจขนาดย่อม SME
- ❖ สถาบันการเงิน
- ❖ นิคมอุตสาหกรรม
- ❖ กลุ่มธุรกิจโรงแรม
- ❖ สหกรณ์ออมทรัพย์
- ❖ สถาบันการศึกษา
 - อนุบาล
 - โรงเรียน
 - มหาวิทยาลัย
 - สถาบันราชภัฏ
 - เทคโนโลยี



ความคุ้มครองประกันกลุ่ม

ความคุ้มครองประกันกลุ่ม

❖ สัญญาความคุ้มครองหลัก

- การประกันชีวิตกลุ่ม (Group Life Insurance)

❖ สัญญาความคุ้มครองเพิ่มเติม

- การประกันอุบัติเหตุกลุ่ม (Accidental Death and Dismemberment Benefits)
 - การประกันอุบัติเหตุกลุ่ม แบบ อบก.1
 - การประกันอุบัติเหตุกลุ่ม แบบ อบก.2
 - ค่ารักษาพยาบาลเนื่องจากอุบัติเหตุกลุ่ม (รพก.) (ให้ความคุ้มครองไม่เกิน 10% ของทุนประกันอุบัติเหตุ)
- การประกันทุพพลภาพสิ้นเชิงถาวรกลุ่ม (Disability Insurance)
 - การประกันทุพพลภาพสิ้นเชิงถาวรกลุ่ม แบบ TPI
 - การประกันทุพพลภาพสิ้นเชิงถาวรกลุ่ม แบบ TPD (ทพก)
- การประกันภัย ซ้ำใจกลุ่ม (Group CI)
- การประกันสุขภาพกลุ่ม (Group Medical Insurance)
 - การรักษาแบบผู้ป่วยในของโรงพยาบาล (IPD)
 - การรักษาแบบผู้ป่วยนอกของโรงพยาบาล (OPD)
 - การรักษาทันตกรรม (Dental)
 - การคลอดบุตร (Maternity)
 - ค่ารักษาพยาบาลกรณีบาดเจ็บสาหัส (Major Medical)



การประกันชีวิตกลุ่ม

คุ้มครองการเสียชีวิตทุกกรณี ตลอด 24 ชั่วโมง ทุกสถานที่ทั่วโลก โดยบริษัทฯ จะจ่ายจำนวนเงินเอาประกันตามที่กำหนดไว้ในกรมธรรม์ให้แก่ผู้รับผลประโยชน์

- ยกเว้น
1. การฆ่าตัวตายในปีแรก
 2. ถูกผู้รับผลประโยชน์ฆาตกรรมโดยเจตนา



การประกันอุบัติเหตุกลุ่ม

- ❖ **คุ้มครองการเสียชีวิต และ สูญเสียอวัยวะเนื่องจากเหตุอุบัติเหตุธรรมดา (จ่ายเพิ่มเติมจากการประกันชีวิตกลุ่ม)**
- ❖ **คุ้มครอง 2 เท่า กรณีเสียชีวิตเนื่องจากอุบัติเหตุพิเศษ**
- ❖ **คุ้มครองการสูญเสียอวัยวะตามตารางอุบัติเหตุ**
- ❖ **รวมความคุ้มครอง : การขับขี่และโดยสารรถจักรยานยนต์**

ตารางการประกันอุบัติเหตุกลุ่ม อบก.1

การสูญเสีย	ร้อยละของจำนวนเงิน เอาประกันภัยอุบัติเหตุ (%)
1. สูญเสียชีวิตด้วยอุบัติเหตุธรรมดา	100
2. สูญเสียมือ 2 ข้าง หรือ เท้า 2 ข้าง หรือ สายตา 2 ข้าง	100
3. สูญเสียมือ 1 ข้างและเท้า 1 ข้าง หรือ มือ 1 ข้างและสายตา 1 ข้าง หรือ เท้า 1 ข้าง และสายตา 1 ข้าง (ตั้งแต่ข้อมือ หรือข้อเท้า)	100
4. สูญเสียมือ 1 ข้าง หรือ เท้า 1 ข้าง หรือ สายตา 1 ข้าง	60
5. สูญเสียนิ้วหัวแม่มือตั้งแต่ข้อแรก และนิ้วชี้ตั้งแต่ข้อที่สอง นับจาก ปลายนิ้วของมือข้างเดียวกันมือนีใดมือนึง	25

ตารางการประกันอุบัติเหตุกลุ่ม อบก.2

การสูญเสีย	ร้อยละของจำนวนเงินเอาประกันภัยอุบัติเหตุ (%)
1. สูญเสียชีวิตด้วยอุบัติเหตุธรรมดา	100
2. สูญเสียมือ 2 ข้าง หรือ เท้า 2 ข้าง หรือ สายตา 2 ข้าง (ตั้งแต่ข้อมือ หรือข้อเท้า) หรืออย่างใดอย่างหนึ่งตั้งแต่ 2 อย่างขึ้นไป	100
3. สูญเสียมือ 1 ข้างและเท้า 1 ข้าง หรือ มือ 1 ข้างและสายตา 1 ข้าง หรือ เท้า 1 ข้าง และสายตา 1 ข้าง (ตั้งแต่ข้อมือ หรือข้อเท้า)	60
4. สูญเสียแขน 1 ข้างตั้งแต่ไหล่ หรือขา 1 ข้างตั้งแต่ต้นขา	75
5. สูญเสียแขนข้างหนึ่งตั้งแต่ข้อศอก หรือขาข้างหนึ่งตั้งแต่หัวเข่า	65
6. หูหนวกทั้งสองข้างหรือเป็นใบ้	50
7. หูหนวก 1 ข้าง	15
8. สูญเสียนิ้วหัวแม่มือทั้งสองข้อ	25
9. สูญเสียนิ้วหัวแม่มือข้างหนึ่ง 1 ข้อ	10
10. สูญเสียนิ้วชี้ของมือข้างหนึ่งทั้ง 3 ข้อ	10
11. สูญเสียนิ้วชี้ของมือข้างหนึ่งทั้ง 2 ข้อ	8
12. สูญเสียนิ้วชี้ของมือข้างหนึ่ง 1 ข้อ	4
13. สูญเสียนิ้วอื่นแต่ละนิ้วนอกจากนิ้วหัวแม่มือและนิ้วชี้ไม่น้อยกว่าสองข้อ	5
14. สูญเสียสูญเสียนิ้วหัวแม่มือเท้า	5
15. สูญเสียนิ้วเท้าอื่นแต่ละนิ้วนอกจากนิ้วหัวแม่มือเท้าไม่น้อยกว่าหนึ่งข้อ	1



อุบัติเหตุพิเศษ

จำนวนเงินชดเชยประกันอุบัติเหตุกลุ่มจะเพิ่มขึ้นเป็นสองเท่า ถ้าการ สูญเสียชีวิต และอวัยวะ ดังกล่าว เกิดจากอุบัติเหตุและเกิดขึ้นในขณะที่

1. อุบัติเหตุเกิดขึ้นในขณะที่กำลังเดินทางในฐานะเป็นผู้โดยสารอยู่ในรถยนต์โดยสารสาธารณะ ขนส่งทางบก และเดินรถในเส้นทางนั้นเป็นประจำ เช่น รถไฟ รถเมล์ ฯลฯ
2. อุบัติเหตุเกิดขึ้นในขณะที่อยู่ในลิฟต์ผู้โดยสาร **ยกเว้น ลิฟต์เหมืองแร่ และ ลิฟต์ในสถานที่ก่อสร้าง**
3. อุบัติเหตุเกิดขึ้นจากการเกิดอัคคีภัย (ไฟไหม้) ในโรงแรม รีสอร์ท โรงแรม หรืออาคารสาธารณะอื่นใด ในขณะที่เริ่มไฟไหม้

การประกันคุณภาพสิ้นเชิงถาวร (TPDI)

คุ้มครองกรณีพนักงานหรือลูกจ้างตกเป็นบุคคลคุณภาพสิ้นเชิงถาวร จากการบาดเจ็บ หรือเจ็บป่วย โดยการคุณภาพนั้นเกิดขึ้นต่อเนื่องเป็นเวลายาวไม่น้อยกว่า 180 วัน และบริษัทได้รับหลักฐานพิสูจน์ความคุณภาพจากผู้เอาประกันภัย พร้อมทั้งพิจารณาแล้วว่าผู้เอาประกันภัยเป็นผู้ที่คุณภาพสิ้นเชิงถาวร หรือการคุณภาพนั้นเกิดจากการสูญเสียที่สามารถพิสูจน์ได้อย่างชัดเจน หรือมีข้อบ่งชี้ทางการแพทย์ชัดเจนว่าผู้เอาประกันภัยตกเป็นบุคคลคุณภาพสิ้นเชิงถาวร บริษัทจะจ่ายจำนวนเงินเอาประกันภัยตามที่ได้ระบุไว้ในกรมธรรม์ประกันภัยให้แก่ผู้เอาประกันภัย



การประกันคุณภาพถาวร ทพก. (TPD)

คุ้มครองกรณีพนักงานหรือลูกจ้างประสบอุบัติเหตุ ซึ่งรวมถึงอุบัติเหตุที่เกิดจากการขับขี่ หรือ โดยสารรถจักรยานยนต์ เป็นผลโดยตรงทำให้ผู้เอาประกันภัยเป็นบุคคลคุณภาพสิ้นเชิงถาวรหรือคุณภาพบางส่วนถาวรภายใน 180 วัน นับแต่วันเกิดอุบัติเหตุ และการคุณภาพนั้น ได้เป็นไปติดต่อกันไม่น้อยกว่า 12 เดือน นับแต่วันเกิดอุบัติเหตุ บริษัทฯ จะจ่ายเงินทดแทนให้ดังนี้

1. ทูพพลภาพสิ้นเชิงถาวร

จ่ายเต็มจำนวนเงินเอาประกันภัย

2. ทูพพลภาพบางส่วนถาวร

จ่ายไม่เกิน 50 % ของจำนวนเงินเอาประกันภัย



ค่ารักษาพยาบาลเนื่องจากอุบัติเหตุกลุ่ม (รพก.)

ชดเชยการรักษาพยาบาลสูงสุดต่ออุบัติเหตุแต่ละครั้ง
(กำหนด 10% ของทุนประกันอุบัติเหตุ)



การประกันภัย ซีไอ กลุ่ม

คุ้มครองกรณีผู้เอาประกันภัยได้รับการวินิจฉัยว่าเจ็บป่วยด้วยโรคร้ายแรง
หรือ ได้รับการผ่าตัดตามความคุ้มครองโรคร้ายแรง
โดยบริษัทฯ จะจ่ายเงินชดเชยตามจำนวนเงินเอาประกันภัย

ข้อยกเว้นทั่วไป

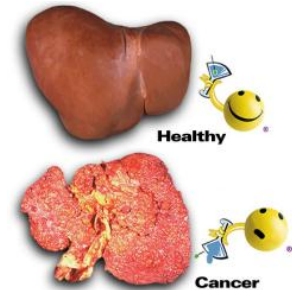
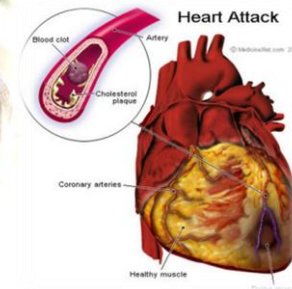
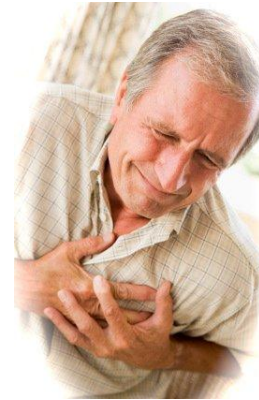
- โรคร้ายแรงที่เป็นมาก่อนวันที่บริษัทตกลงรับประกันภัย หรือ ภายใน 30 วันนับจากวันที่บริษัทรับประกันภัย
- การเจ็บป่วย หรือการผ่าตัดที่มีผลโดยตรงหรือโดยอ้อมจากโรครวมคุ้มกันบกพร่อง (AIDS and HIV)

ฯลฯ



การประกันภัย ซ้ำใจ กลุ่ม คู่ครอง 30 โรคร้ายแรง

1. โรคสมองเสื่อมชนิดอัลไซเมอร์
2. การผ่าตัดเส้นเลือดแดงใหญ่เอออร์ตา
3. ภาวะอะแพลิก
4. โรคโลหิตจางเนื่องจากไขกระดูกไม่สร้างเม็ดโลหิต
5. โรคเยื่อหุ้มสมองและไขสันหลังอักเสบจากเชื้อแบคทีเรีย
6. ตาบอด
7. โรคมะเร็งระยะลุกลาม
8. โรคหลอดเลือดสมองอุดตันเรื้อรังขั้นรุนแรง/โรคปอดระยะสุดท้าย
9. ภาวะโคม่า
10. การผ่าตัดเส้นเลือดเลี้ยงกล้ามเนื้อหัวใจ
11. การสูญเสียการได้ยิน
12. สมองอักเสบจากเชื้อไวรัส
13. โรคไวรัสตับอักเสบบนรุนแรง
14. โรคกล้ามเนื้อหัวใจตายเฉียบพลันจากการขาดเลือด
15. การผ่าตัดลิ้นหัวใจโดยวิธีการเปิดหัวใจ
16. ไตวายเรื้อรัง
17. ตับวาย
18. การสูญเสียความสามารถในการพูด
19. แผลไหม้ฉกรรจ์
20. การผ่าตัดเปลี่ยนอวัยวะหรือปลูกถ่ายไขกระดูก
21. โรคของเซลล์ประสาทควบคุมการเคลื่อนไหว
22. โรคระบบประสาทมัลติเพิลสเคลอโรสิส
23. โรคกล้ามเนื้อเสื่อม
24. อัมพาตของกล้ามเนื้อแขนหรือขา
25. โรคพาร์กินสัน
26. โรคโปลิโอ
27. โรคแรงดันโลหิตสูงแบบปฐมภูมิ
28. โรคหลอดเลือดสมองแตกหรืออุดตัน
29. การเจ็บป่วยระยะสุดท้าย
30. การทุพพลภาพถาวรสิ้นเชิง



ผลประโยชน์การประกันสุขภาพ

การรักษาแบบผู้ป่วยใน (IPD)

- ค่าห้องและค่าอาหาร (สูงสุด 31/45/60/90/365 วันต่อการเจ็บป่วยแต่ละครั้ง)
- ค่าใช้จ่ายและบริการทั่วไปของโรงพยาบาล (สูงสุดต่อการเจ็บป่วยแต่ละครั้ง)
- ค่าธรรมเนียมแพทย์ผ่าตัด (จ่ายให้ตามตารางการผ่าตัด / **จ่ายตามจริง**)
- ค่าธรรมเนียมแพทย์ดูแล (สูงสุด 31/45/60/90/365 วันต่อการเจ็บป่วยแต่ละครั้ง)
- ค่ารักษาพยาบาลฉุกเฉินแบบผู้ป่วยนอก (สูงสุดต่อการเจ็บป่วยแต่ละครั้ง)
- ค่าปรึกษาแพทย์พิเศษ (นำไปรวมข้อ 2 และ 3 แล้วแต่กรณี)

การรักษาแบบผู้ป่วยนอก (OPD)

- » ค่ารักษาพยาบาลแบบผู้ป่วยนอกของโรงพยาบาล หรือคลินิก (วันละ 1 ครั้ง, 30 ครั้งต่อปีกรมธรรม์) (**สูงสุดต่อปีกรมธรรม์**)
- » ค่าปฏิบัติการทางห้องทดลอง



ผลประโยชน์การประกันสุขภาพ

การรักษาทางทันตกรรม (Dental)

อุดฟัน ถอนฟัน ขูดหินปูน

อุดฟัน ถอนฟัน ขูดหินปูน รักษารากฟัน

การคลอดบุตร (Maternity)

การคลอดปกติ จ่าย 100%

การแท้งบุตร จ่าย 50%

การผ่าตัด จ่าย 200%

ค่ารักษาพยาบาลกรณีบาดเจ็บสาหัส (Major Medical)

คุ้มครองผลประโยชน์ 80% ของค่าใช้จ่ายในส่วนที่เกิน
จากผลประโยชน์ผู้ป่วยในต่อโรค

