



สำนักงานคณะกรรมการกำกับและส่งเสริม  
การประกอบธุรกิจประกันภัย(คปภ.)  
Office of Insurance Commission

การปรับปรุง  
แบบรายการโครงสร้างข้อมูลประกันภัยรถยนต์ภาคสมัครใจ  
จากการประชุมเมื่อวันที่ 25 กุมภาพันธ์ 2558



สมาคมประกันวินาศภัยไทย  
Thai General Insurance Association

โครงการพัฒนาระบบฐานข้อมูลการประกันภัย  
(INSURANCE BUREAU SYSTEM)

ของสำนักงานคณะกรรมการกำกับและส่งเสริมการประกอบธุรกิจประกันภัย  
โดยความร่วมมือกับสมาคมประกันวินาศภัยไทย

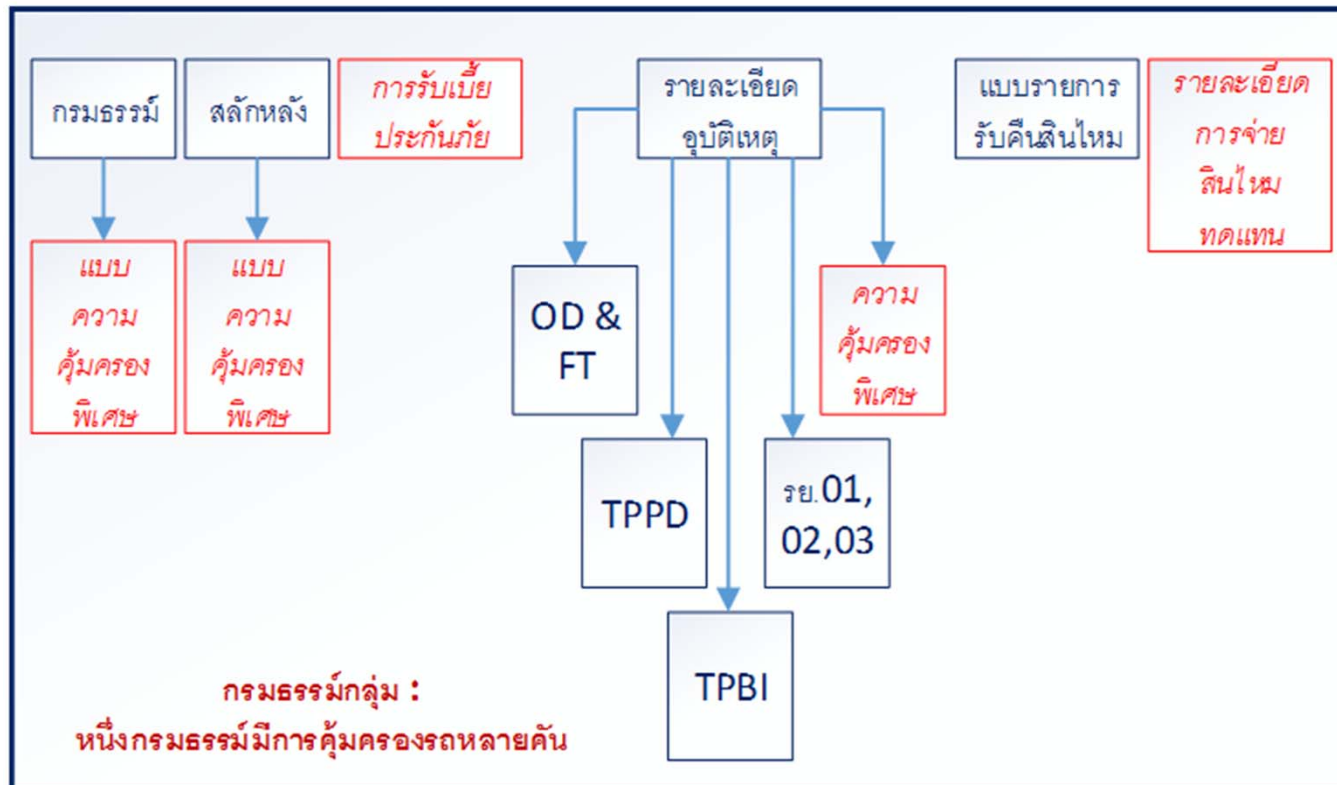
ประชุมร่วมบริษัทประกันภัยเรื่องการดำเนินงานโครงการฯ

วันที่ 7 พฤษภาคม 2558

ณ ห้องประชุม 221 อาคาร 2 สมาคมประกันวินาศภัยไทย

# ภาพโครงสร้างข้อมูลประกันภัยรถยนต์ภาคสมัครใจ

ประกันภัยรถยนต์  
ภาคสมัครใจ



## โครงสร้างข้อมูลประกันภัยรถยนต์ภาคสมัครใจ

	ตาราง	จน.Fields เดิม	จน.Fields หลังปรับปรุง
กรมธรรม์	ตารางกรมธรรม์ประกันภัย	98	96
	ตารางกรมธรรม์ประกันภัยสำหรับ ความคุ้มครองพิเศษ	10	10
สลักหลัง	ตารางแก้ไขเปลี่ยนแปลงกรมธรรม์ ประกันภัย(สลักหลัง)	102	100
	ตารางแก้ไขเปลี่ยนแปลงกรมธรรม์ ประกันภัยสำหรับความคุ้มครองพิเศษ(สลักหลัง)	13	13
รับ/คืนเบี้ย	ตารางการรับ/คืนเบี้ยประกันภัย	11	11
สินไหม	ตารางรายละเอียดอุบัติเหตุ	43	43

## โครงสร้างข้อมูลประกันภัยรถยนต์ภาคสมัครใจ (ต่อ)

	ตาราง	จน.Fields เดิม	จน.Fields หลังปรับปรุง
สินไหม	ตารางค่าสินไหมทดแทนตามความคุ้มครอง ความเสียหายต่อรถยนต์และความคุ้มครองรถยนต์ สูญหาย ไฟไหม้	13	13
	ตารางค่าสินไหมทดแทน ตามความคุ้มครองความรั บผิดความเสียหายต่อทรัพย์สินของบุคคลภายนอก (TPPD)	19	19
	ตารางค่าสินไหมทดแทน ตามความคุ้มครองความรั บผิดความเสียหายต่อชีวิต ร่างกาย หรืออนามัยของ บุคคลภายนอก (TPBI)	114	114
	ตารางค่าสินไหมทดแทน ตามความคุ้มครองเพิ่มเติม ร.ย. 01,02,03	18	18

## โครงสร้างข้อมูลประกันภัยรถยนต์ภาคสมัครใจ (ต่อ)

	ตาราง	จน.Fields เดิม	จน.Fields หลังปรับปรุง
สินไหม	ตารางค่าสินไหมทดแทน ตามความคุ้มครอง อื่นๆ	9	9
จ่ายสินไหม	ตารางการจ่ายค่าสินไหมทดแทน	12	12
รับคืนสินไหม	ตารางรับคืนค่าสินไหมทดแทน	14	14

# ตารางกรมธรรม์ประกันภัย

MV

ลำดับที่	ชื่อข้อมูลภาษาไทย	เดิม	ปรับปรุง/แก้ไข/เพิ่มเติม
15	เลขที่บัตรประจำตัวประชาชน/ เลขที่บัตรประชาชนคนต่าง ด้าว/เลขที่หนังสือเดินทาง/ เลขที่ใบทะเบียนการค้า ของผู้ เอาประกันภัย	<u>ชื่อข้อมูลภาษาไทย</u> เลขที่บัตรประจำตัวประชาชน/ เลขที่บัตรประชาชนคนต่างด้าว/ เลขที่หนังสือเดินทาง/ เลขที่ใบ ทะเบียนการค้า ของผู้เอา ประกันภัย	<u>ชื่อข้อมูลภาษาไทย</u> เลขที่บัตรประจำตัวประชาชน/เลขที่บัตรประชาชน คนต่างด้าว/เลขที่หนังสือเดินทาง/ เลขที่ใบทะเบียน การค้า/ <u>เลขที่ทะเบียนนิติบุคคล</u> ของผู้เอาประกันภัย
22	เลขที่บัตรประชาชน ของผู้ขับขี่คนที่ 1	<u>คำอธิบาย</u> หมายเลขที่แสดงถึงผู้ขับขี่คนที่ 1 เช่น เลขที่บัตรประจำตัว ประชาชน/เลขที่บัตรประชาชน คนต่างด้าว/เลขที่หนังสือ เดินทาง/เลขที่ใบทะเบียน การค้าของผู้ขับขี่คนที่ 1	<u>คำอธิบาย</u> หมายเลขที่แสดงถึงผู้ขับขี่คนที่ 1 เช่น เลขที่บัตร ประจำตัวประชาชน/เลขที่บัตรประชาชนคนต่าง ด้าว/เลขที่หนังสือเดินทาง/เลขที่ใบทะเบียนการค้า/ <u>เลขที่ทะเบียนนิติบุคคล</u> ของผู้ขับขี่คนที่ 1

## ตารางกรมธรรม์ประกันภัย (ต่อ)

MV

ลำดับที่	ชื่อข้อมูลภาษาไทย	เดิม	ปรับปรุง/แก้ไข/เพิ่มเติม
29	เลขที่บัตรประชาชน ของผู้ขับขี่คนที่ 2	<u>คำอธิบาย</u> หมายเลขที่แสดงถึงผู้ขับขี่คนที่ 1 เช่น เลขที่บัตรประจำตัว ประชาชน/เลขที่บัตรประชาชน คนต่างด้าว/เลขที่หนังสือ เดินทาง/เลขที่ใบทะเบียนการค้า ของผู้ขับขี่คนที่ 2	<u>คำอธิบาย</u> หมายเลขที่แสดงถึงผู้ขับขี่คนที่ 1 เช่น เลขที่บัตร ประจำตัวประชาชน/เลขที่บัตรประชาชนคนต่าง ด้าว/เลขที่หนังสือเดินทาง/เลขที่ใบทะเบียนการค้า/ <b>เลขที่ทะเบียนนิติบุคคล</b> ของผู้ขับขี่คนที่ 2
31	เลขที่บัตรประจำตัว ประชาชน/เลขที่บัตร ประชาชนคนต่างด้าว/เลขที่ หนังสือเดินทาง/ เลขที่ใบทะเบียนการค้า/เลขที่ ทะเบียนนิติบุคคล ของผู้รับประกันภัยคนแรก	<u>ชื่อข้อมูลภาษาไทย</u> เลขที่บัตรประจำตัวประชาชน/ เลขที่บัตรประชาชนคนต่างด้าว/ เลขที่หนังสือเดินทาง/ เลขที่ใบทะเบียนการค้า ของผู้รับประกันภัยคนแรก	<u>ชื่อข้อมูลภาษาไทย และคำอธิบาย</u> เลขที่บัตรประจำตัวประชาชน/เลขที่บัตรประชาชน คนต่างด้าว/เลขที่หนังสือเดินทาง/ เลขที่ใบทะเบียนการค้า/ <b>เลขที่ทะเบียนนิติบุคคล</b> ของผู้รับประกันภัยคนแรก

## ตารางกรมธรรม์ประกันภัย (ต่อ)

MV

ลำดับที่	ชื่อข้อมูลภาษาไทย	เดิม	ปรับปรุง/แก้ไข/เพิ่มเติม
ตัดออก92 *	อากร	<u>ตัดออก</u> * อ้างถึง การประชุมกับ คปภ. ( วันที่ 13 มีนาคม 2558 )	
ตัดออก93*	ภาษีมูลค่าเพิ่ม		



# ตารางแก้ไขเปลี่ยนแปลงกรรมธรรม์ประกันภัย(สลักหลัง)

MV

ลำดับที่	ชื่อข้อมูลภาษาไทย	เดิม	ปรับปรุง/แก้ไข/เพิ่มเติม
18	เลขที่บัตรประจำตัว ประชาชน/เลขที่บัตร ประชาชนคนต่างด้าว/ เลขที่หนังสือเดินทาง/ เลขที่ใบทะเบียนการค้า ของผู้เอาประกันภัย	<u>ชื่อข้อมูลภาษาไทย</u> เลขที่บัตรประจำตัวประชาชน/ เลขที่บัตรประชาชนคนต่างด้าว/ เลขที่หนังสือเดินทาง/ เลขที่ใบ ทะเบียนการค้า ของผู้เอา ประกันภัย	<u>ชื่อข้อมูลภาษาไทย</u> เลขที่บัตรประจำตัวประชาชน/เลขที่บัตรประชาชน คนต่างด้าว/เลขที่หนังสือเดินทาง/ เลขที่ใบทะเบียน การค้า/ <u>เลขที่ทะเบียนนิติบุคคล</u> ของผู้เอาประกันภัย
34	เลขที่บัตรประจำตัว ประชาชน/ เลขที่บัตรประชาชน คนต่างด้าว/เลขที่หนังสือ เดินทาง/เลขที่ใบ ทะเบียนการค้า ของผู้รับ ประโยชน์	<u>ชื่อข้อมูลภาษาไทย</u> เลขที่บัตรประจำตัวประชาชน/ เลขที่บัตรประชาชนคนต่างด้าว/ เลขที่หนังสือเดินทาง/ เลขที่ใบ ทะเบียนการค้า ของผู้รับ ประโยชน์	<u>ชื่อข้อมูลภาษาไทย</u> เลขที่บัตรประจำตัวประชาชน/เลขที่บัตรประชาชน คนต่างด้าว/เลขที่หนังสือเดินทาง/ เลขที่ใบทะเบียน การค้า/ <u>เลขที่ทะเบียนนิติบุคคล</u> ของผู้รับประโยชน์

## ตารางแก้ไขเปลี่ยนแปลงกรรมธรรม์ประกันภัย(สลักหลัง) (ต่อ) MV

ลำดับที่	ชื่อข้อมูลภาษาไทย	เดิม	ปรับปรุง/แก้ไข/เพิ่มเติม
ตัดออก 96 *	อาคาร	<u>ตัดออก</u> * อ้างถึง การประชุมกับ คปภ. ( วันที่ 13 มีนาคม 2558 )	
ตัดออก 97 *	ภาษีมูลค่าเพิ่ม		

# คำอธิบายเพิ่มเติม

## ตารางแก้ไขเปลี่ยนแปลงกรรมธรรม์ประกันภัย (สลักหลัง)

MV

### หน้าที่ 30 หรือ 31

4. ข้อมูลเลขที่กลุ่มอ้างอิงและลำดับของรถในกลุ่มอ้างอิง (ลำดับที่ 3 และ 4)

3.3 กรณีกรรมธรรม์ประกันภัยกลุ่ม ที่ใช้เลขที่กรรมธรรม์ประกันภัยเดียวกันทั้งกลุ่ม และใช้ลำดับที่ในการอ้างอิงรถแต่ละคัน ให้ทำการ ระบุข้อมูลดังนี้

3.3.1 เลขที่กลุ่มอ้างอิง ให้ระบุเป็นเลขที่กรรมธรรม์ประกันภัย

3.3.2 ลำดับที่ของรถในกลุ่มอ้างอิง ให้ระบุ ลำดับที่ใช้ในการอ้างอิงรถแต่ละคันภายในกลุ่ม

3.4 กรณีกรรมธรรม์ประกันภัยกลุ่ม ที่ใช้เลขที่กลุ่มอ้างอิงกลุ่ม และใช้เลขที่กรรมธรรม์ประกันภัยในการอ้างอิงรถแต่ละคันให้ทำการระบุข้อมูลดังนี้

3.4.1 เลขที่กลุ่มอ้างอิง ให้ระบุ เลขที่กลุ่มซึ่งใช้อ้างอิงกลุ่ม

3.4.2 ลำดับที่ของรถในกลุ่มอ้างอิง ให้ระบุ ลำดับที่ใช้ในการอ้างอิงรถแต่ละคันภายในกลุ่ม

3.5 กรณีกรรมธรรม์ประกันภัยกลุ่ม ที่เกิดจากการรวมกลุ่มของกรรมธรรม์ประกันภัยหลายๆฉบับ โดยไม่มีเลขที่อ้างอิงกลุ่ม ให้ทำการระบุข้อมูลดังนี้

3.5.1 เลขที่กลุ่มอ้างอิง ให้ระบุ เลขที่กรรมธรรม์ประกันภัยฉบับแรกของกลุ่ม

3.5.2 ลำดับที่ของรถในกลุ่มอ้างอิง ให้ระบุ ลำดับที่ใช้ในการอ้างอิงรถแต่ละคันภายในกลุ่ม

### หน้าที่ 31 แก้ไข ลำดับที่

4. ข้อมูลเลขที่กลุ่มอ้างอิงและลำดับของรถในกลุ่มอ้างอิง (ลำดับที่ 3 และ 4)

4.1 กรณีกรรมธรรม์ประกันภัยกลุ่ม ที่ใช้เลขที่กรรมธรรม์ประกันภัยเดียวกันทั้งกลุ่ม และใช้ลำดับที่ในการอ้างอิงรถแต่ละคัน ให้ทำการ ระบุข้อมูลดังนี้

4.1.1 เลขที่กลุ่มอ้างอิง ให้ระบุเป็นเลขที่กรรมธรรม์ประกันภัย

4.1.2 ลำดับที่ของรถในกลุ่มอ้างอิง ให้ระบุ ลำดับที่ใช้ในการอ้างอิงรถแต่ละคันภายในกลุ่ม

4.2 กรณีกรรมธรรม์ประกันภัยกลุ่ม ที่ใช้เลขที่กลุ่มอ้างอิงกลุ่ม และใช้เลขที่กรรมธรรม์ประกันภัยในการอ้างอิงรถแต่ละคันให้ทำการระบุข้อมูลดังนี้

4.2.1 เลขที่กลุ่มอ้างอิง ให้ระบุ เลขที่กลุ่มซึ่งใช้อ้างอิงกลุ่ม

4.2.2 ลำดับที่ของรถในกลุ่มอ้างอิง ให้ระบุ ลำดับที่ใช้ในการอ้างอิงรถแต่ละคันภายในกลุ่ม

4.3 กรณีกรรมธรรม์ประกันภัยกลุ่ม ที่เกิดจากการรวมกลุ่มของกรรมธรรม์ประกันภัยหลายๆฉบับ โดยไม่มีเลขที่อ้างอิงกลุ่ม ให้ทำการระบุข้อมูลดังนี้

4.3.1 เลขที่กลุ่มอ้างอิง ให้ระบุ เลขที่กรรมธรรม์ประกันภัยฉบับแรกของกลุ่ม

4.3.2 ลำดับที่ของรถในกลุ่มอ้างอิง ให้ระบุ ลำดับที่ใช้ในการอ้างอิงรถแต่ละคันภายในกลุ่ม

# ตารางที่ 6 รหัสอาชีพ (ปรับปรุง)

จากการประชุมกับ คปก. วันที่ 13 มีนาคม 2558 ให้มีการปรับปรุง ใช้รหัสอาชีพชุดเดียวโดยให้ใช้ รหัสอาชีพของ ประกันภัยอุบัติเหตุและสุขภาพ รวมกับ การประกันภัยรถยนต์ภาคสมัครใจ

MV

รหัสอาชีพ	คำอธิบาย (Description)
ใหม่	
1001	กรรมการผู้อำนวยการ
1002	กรรมการรองผู้จัดการ
1003	ประธานกก.
1004	กรรมการผู้จัดการ
1005	รองกรรมการผู้จัดการ
1006	ผช.กรรมการผู้จัดการ
1007	ผู้อำนวยการฝ่าย
1008	รองผู้อำนวยการฝ่าย
1009	ผช.ผอ.ฝ่าย
1010	ผู้จัดการ

รหัสอาชีพ	คำอธิบาย (Description)
ใหม่	
1012	ผู้ช่วยผู้จัดการ
1013	พนักงานทั่วไป
1014	พนักงานขาย/การตลาด
1015	พนักงานบัญชี
1016	พนักงานพิมพ์ดีด
1017	เลขานุการ
1018	นักธุรกิจ
1019	พนักงาน
1020	ที่ปรึกษา
1021	หัวหน้าฝ่าย

ตัวอย่าง (รายละเอียด ภาคผนวก (ก-7) )

**THANKS YOU**