



สำนักงานคณะกรรมการกำกับและส่งเสริม
การประกอบธุรกิจประกันภัย(คปภ.)
Office of Insurance Commission

การปรับปรุง
แบบรายการโครงสร้างข้อมูลประกันภัยรถยนต์ภาคบังคับ
จากการประชุมเมื่อวันที่ 25 กุมภาพันธ์ 2558



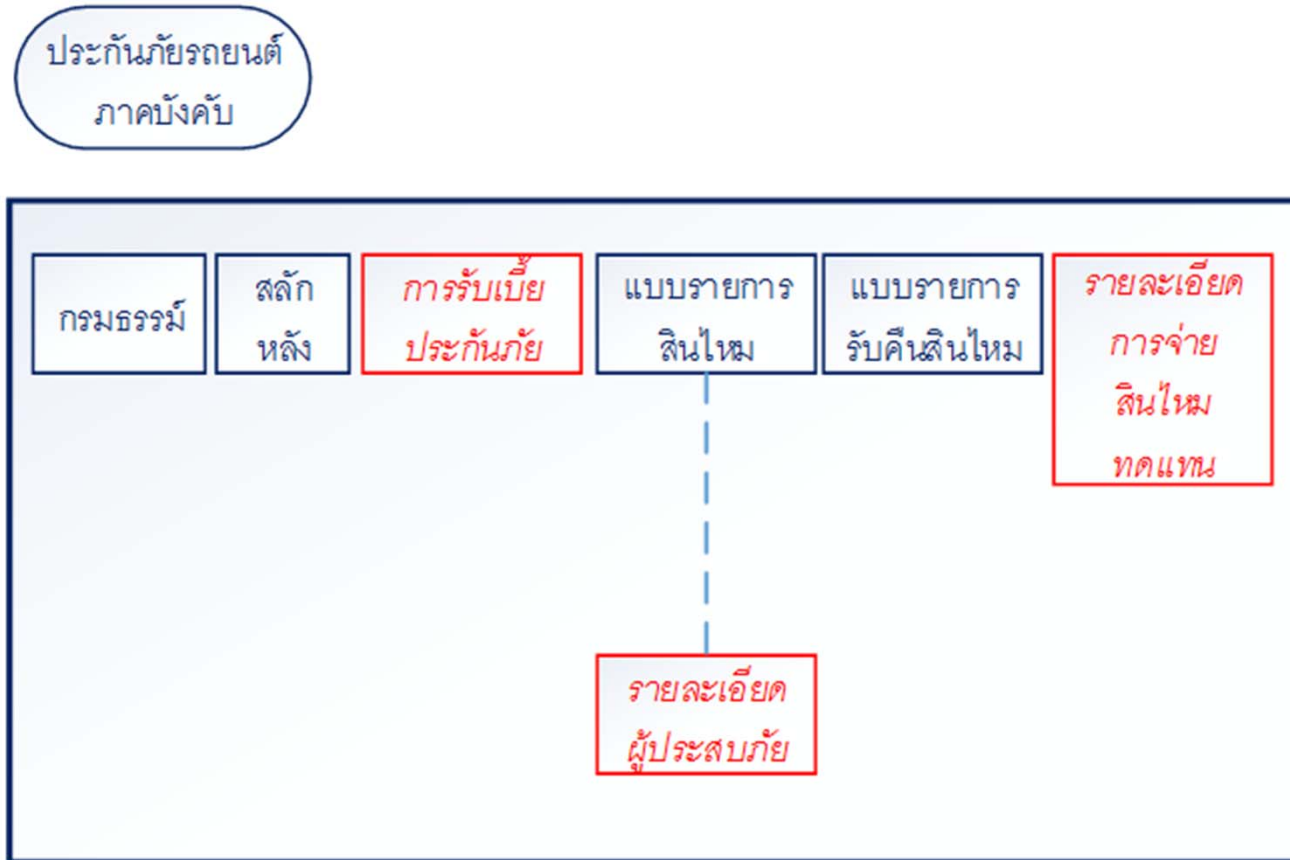
สมาคมประกันวินาศภัยไทย
Thai General Insurance Association

โครงการพัฒนาระบบฐานข้อมูลการประกันภัย
(INSURANCE BUREAU SYSTEM)
ของสำนักงานคณะกรรมการกำกับและส่งเสริมการประกอบธุรกิจประกันภัย
โดยความร่วมมือกับสมาคมประกันวินาศภัยไทย

ประชุมร่วมบริษัทประกันภัยเรื่องการดำเนินงานโครงการฯ
วันที่ 7 พฤษภาคม 2558

ณ ห้องประชุม 221 อาคาร 2 สมาคมประกันวินาศภัยไทย

ภาพโครงสร้างข้อมูลประกันภัยรถยนต์ภาคบังคับ



แบบรายการโครงสร้างข้อมูลประกันภัยรถยนต์ภาคบังคับ

ตาราง	จน. Fields เดิม	จน. fields หลังปรับปรุง
ตารางกรมธรรม์ประกันภัย	28	26
ตารางสลิปหลัง	31	29
ตารางการรับ/คืนเบี้ยประกันภัย	9	9
ตารางรายการสินไหมทดแทน	18	18
ตารางผู้ประสบภัย	8	8
ตารางการจ่ายค่าสินไหมทดแทน	10	10
ตารางการรับคืนสินไหมทดแทน	12	12

ตารางกรมธรรม์ประกันภัย

MC

ลำดับที่	ชื่อข้อมูลภาษาไทย	เดิม	ปรับปรุง/แก้ไข/เพิ่มเติม
5	เลขที่บัตรประจำตัวประชาชน/ เลขที่บัตรประชาชนคนต่าง ตัว/เลขที่หนังสือเดินทาง/ เลขที่ใบทะเบียนการค้า ของผู้ เอาประกันภัย	<u>ชื่อข้อมูลภาษาไทย</u> เลขที่บัตรประจำตัว ประชาชน/เลขที่บัตร ประชาชนคนต่างตัว/ เลขที่หนังสือเดินทาง/ เลขที่ใบทะเบียนการค้า ของผู้เอาประกันภัย	<u>ชื่อข้อมูลภาษาไทย</u> เลขที่บัตรประจำตัวประชาชน/เลขที่บัตรประชาชน คนต่างตัว/เลขที่หนังสือเดินทาง/ เลขที่ใบทะเบียน การค้า/ <u>เลขที่ทะเบียนนิติบุคคล</u> ของผู้เอาประกันภัย
17	ทะเบียนรถจังหวัด	<u>ข้อกำหนดของฟิลด์</u> กรณีเป็นรถต่างประเทศ กำหนด 00	<u>ข้อกำหนดของฟิลด์</u> กรณีเป็นรถต่างประเทศกำหนด “00”

ตารางกรรมธรรม์ประกันภัย (ต่อ)

MC

ลำดับที่	ชื่อข้อมูลภาษาไทย	เดิม	ปรับปรุง/แก้ไข/เพิ่มเติม
20	รหัสประเภทรถ	<u>Data Type/Size</u> String(4) <u>การตรวจสอบข้อมูลขั้นต้น</u> 1) Not null/Not blank 2) รหัสต้องมีในตารางที่ 2 3) ความยาวต้องเท่ากับ 4 ตัวอักษร	<u>Data Type/Size</u> String (5) <u>การตรวจสอบข้อมูลขั้นต้น</u> 1) Not null/Not blank 2) รหัสต้องมีในตารางที่ 2 3) ความยาวต้องเท่ากับ 5 ตัวอักษร
22	อากร	<u>ตัดออก</u> อ้างถึง การประชุมกับ คปภ. (วันที่ 13 มีนาคม 2558)	
23	ภาษีมูลค่าเพิ่ม		

ตารางสัปดาห์

MC

ลำดับที่	ชื่อข้อมูลภาษาไทย	เดิม	ปรับปรุง/แก้ไข/เพิ่มเติม
8	เลขที่บัตรประจำตัว ประชาชน/เลขที่บัตร ประชาชนคนต่างด้าว/เลขที่ หนังสือเดินทาง/ เลขที่ใบ ทะเบียนการค้า ของผู้เอา ประกันภัย	<u>ชื่อข้อมูลภาษาไทย</u> เลขที่บัตรประจำตัว ประชาชน/เลขที่บัตร ประชาชนคนต่างด้าว/เลขที่ หนังสือเดินทาง/ เลขที่ใบ ทะเบียนการค้า ของผู้เอา ประกันภัย	<u>ชื่อข้อมูลภาษาไทย</u> เลขที่บัตรประจำตัวประชาชน/เลขที่บัตรประชาชน คนต่างด้าว/เลขที่หนังสือเดินทาง/ เลขที่ใบทะเบียน การค้า/ <u>เลขที่ทะเบียนนิติบุคคล</u> ของผู้เอา ประกันภัย
23	รหัสประเภทรถ	<u>ข้อกำหนดของฟิลด์</u> กรณีเป็นรถต่างประเทศ กำหนด 00	<u>ข้อกำหนดของฟิลด์</u> กรณีเป็นรถต่างประเทศกำหนด <u>“00”</u>

ตารางสัปดาห์หลัง (ต่อ)

MC

ลำดับที่	ชื่อข้อมูลภาษาไทย	เดิม	ปรับปรุง/แก้ไข/เพิ่มเติม
24	จำนวนเบี้ยประกันภัยสุทธิเปลี่ยนแปลง	<p><u>การตรวจสอบข้อมูลเชิงลึก</u></p> <p>1) กรณีประเภทรายการ = “1”, “2” เบี้ยประกันภัยต้อง > 0</p> <p>2) กรณีประเภทรายการ = “3” เบี้ยประกันภัยต้อง < 0</p> <p>3) กรณีประเภทรายการ = “4”, “5” เบี้ยประกันภัยต้อง = 0</p> <p>4) กรณีประเภทรายการ = “6” เบี้ยประกันภัยต้อง <= 0</p>	<p><u>การตรวจสอบข้อมูลเชิงลึก</u></p> <p>1) กรณีประเภทรายการ = “2” เบี้ยประกันภัยต้อง > 0</p> <p>2) กรณีประเภทรายการ = “3” เบี้ยประกันภัยต้อง < 0</p> <p>3) กรณีประเภทรายการ = “4”, “5” เบี้ยประกันภัยต้อง = 0</p> <p>4) กรณีประเภทรายการ = “6” เบี้ยประกันภัยต้อง <= 0</p>
25	อากร	<p>ตัดออก อ้างถึง การประชุมกับ คปภ. (วันที่ 13 มีนาคม 2558)</p>	
26	ภาษีมูลค่าเพิ่ม		

ตารางผู้ประสภภัย

MC

ลำดับที่	ชื่อข้อมูลภาษาไทย	เดิม	ปรับปรุง/แก้ไข/เพิ่มเติม
8	เลขที่บัตรประจำตัวประชาชน/ เลขที่บัตรประชาชนคนต่าง ด้าว/เลขที่หนังสือเดินทาง/ เลขที่ใบทะเบียนการค้า ของผู้ เอาประกันภัย	<u>ชื่อข้อมูลภาษาไทย</u> เลขที่บัตรประจำตัว ประชาชน/เลขที่บัตร ประชาชนคนต่างด้าว/เลขที่ หนังสือเดินทาง/ เลขที่ใบ ทะเบียนการค้า ของผู้เอา ประกันภัย	<u>ชื่อข้อมูลภาษาไทย</u> เลขที่บัตรประจำตัวประชาชน/เลขที่บัตรประชาชน คนต่างด้าว/เลขที่หนังสือเดินทาง/ เลขที่ใบทะเบียน การค้า/ <u>เลขที่ทะเบียนนิติบุคคล</u> ของผู้เอา ประกันภัย

THANKS YOU