



สำนักงานคณะกรรมการกำกับและส่งเสริม  
การประกอบธุรกิจประกันภัย(คปภ.)  
Office of Insurance Commission

การปรับปรุง  
แบบรายการโครงสร้างข้อมูลประกันภัยอุบัติเหตุและสุขภาพ  
จากการประชุมเมื่อวันที่ 25 กุมภาพันธ์ 2558



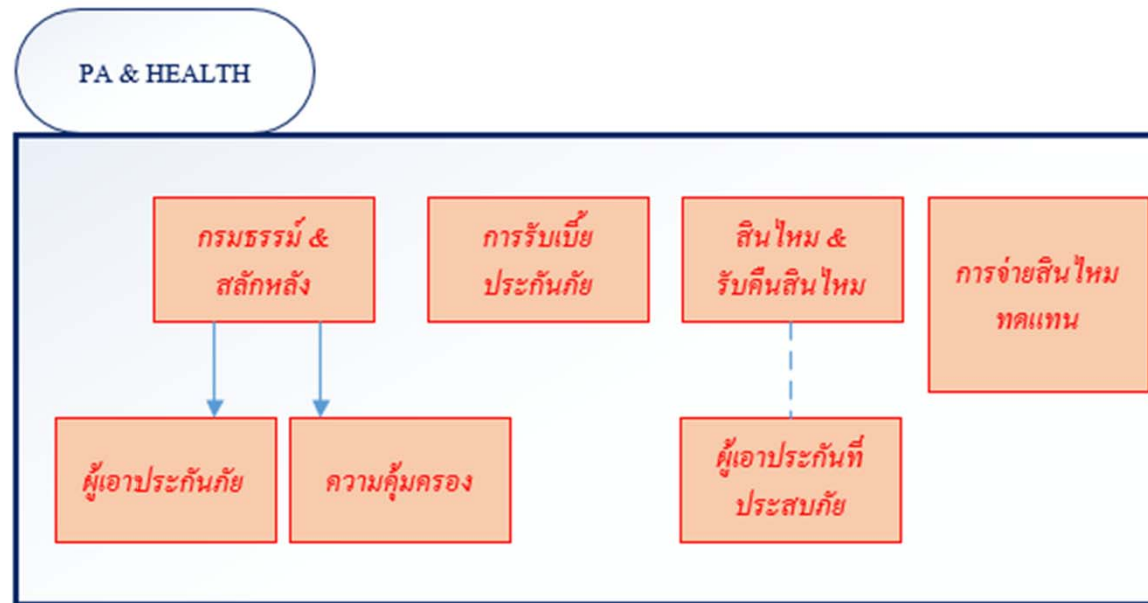
สมาคมประกันวินาศภัยไทย  
Thai General Insurance Association

โครงการพัฒนาระบบฐานข้อมูลการประกันภัย  
(INSURANCE BUREAU SYSTEM)  
ของสำนักงานคณะกรรมการกำกับและส่งเสริมการประกอบธุรกิจประกันภัย  
โดยความร่วมมือกับสมาคมประกันวินาศภัยไทย

ประชุมร่วมบริษัทประกันภัยเรื่องการดำเนินงานโครงการฯ  
วันที่ 7 พฤษภาคม 2558

ณ ห้องประชุม 221 อาคาร 2 สมาคมประกันวินาศภัยไทย

# แบบรายการโครงสร้างข้อมูลประกันภัยอุบัติเหตุและสุขภาพ



## แบบรายการโครงสร้างข้อมูลประกันภัยอุบัติเหตุและสุขภาพ

	ตาราง	จน. fields เดิม	จน. fields หลังปรับปรุง
กรมธรรม์	ตารางกรมธรรม์ประกันภัย/สลักหลัง	32	(30)
	ตารางผู้เอาประกันภัยและผู้รับประโยชน์	33	33
	ตารางความคุ้มครอง	15	(16)
รับ/คืนเบี้ย	ตารางการรับ/คืนเบี้ยประกันภัย	11	11
สินไหม	ตารางรายการสินไหมทดแทน	18	18
	ตารางผู้เอาประกันภัยที่ได้รับความเสียหาย	12	12
	ตารางรายการจ่ายสินไหมทดแทน	12	12

# ตารางกรมธรรม์ประกันภัย

AH

ลำดับที่	ชื่อข้อมูลภาษาไทย	เดิม	ปรับปรุง/แก้ไข/เพิ่มเติม
7	ประเภทกลุ่มกรมธรรม์	<u>คำอธิบาย</u> ประเภทกลุ่มกรมธรรม์ “T” = ตากะฟูล “M” = ไมโคร “C” = ตากะฟูลและไมโคร “O” = ทั่วไป	<u>คำอธิบาย</u> ประเภทกลุ่มกรมธรรม์ “T” = ตากะฟูล “M” = ไมโคร “C” = ตากะฟูลและไมโคร “O” = ทั่วไป <u>“N” = ไมโครอินซัวรันส์ (ไมโคร200)</u>
ตัดออก 26*	ภาษีมูลค่าเพิ่ม/ภาษีธุรกิจเฉพาะ	<u>ตัดออก</u> * อ้างถึง การประชุมกับ คปภ. ( วันที่ 13 มีนาคม 2558 )	
ตัดออก 27*	อากร		
* เพิ่ม Fields ,ตัดออกFields อ้างถึง การประชุมกับ คปภ. ( วันที่ 13 มีนาคม 2558 )			

# ตารางผู้เอาประกันภัย และผู้รับประโยชน์

AH

ลำดับที่	ชื่อข้อมูลภาษาไทย	เดิม	ปรับปรุง/แก้ไข/เพิ่มเติม
12	เลขที่บัตรประจำตัวประชาชน/ เลขที่บัตรประชาชนคนต่างด้าว/ เลขที่หนังสือเดินทาง/ เลขที่ใบทะเบียนการค้า/ เลขที่ทะเบียนนิติบุคคล ของผู้เอาประกันภัย	<u>ชื่อข้อมูลภาษาไทย , คำอธิบาย</u> เลขที่บัตรประจำตัวประชาชน/ เลขที่บัตรประชาชนคนต่างด้าว/ เลขที่หนังสือเดินทาง/ เลขที่ใบทะเบียนการค้า/ ของผู้เอาประกันภัย	<u>ชื่อข้อมูลภาษาไทย , คำอธิบาย</u> เลขที่บัตรประจำตัวประชาชน/เลขที่บัตร ประชาชนคนต่างด้าว/เลขที่หนังสือ เดินทาง/เลขที่ใบทะเบียนการค้า/ <b><u>เลขที่ทะเบียนนิติบุคคล</u></b> ของผู้เอาประกันภัย

# ตารางความคุ้มครอง

AH

ลำดับที่	ชื่อข้อมูลภาษาไทย	เดิม	ปรับปรุง/แก้ไข /เพิ่มเติม
เพิ่ม 12 *	<u>ความรับผิดชอบแรก</u>		<u>เพิ่มเติม (ใหม่)</u> <u>คำอธิบาย</u> เพื่อรองรับ ค่าเสียหายส่วนแรกที่เป็นข้อความ (Text ) <u>Data Type/Size</u> String(100)  * อ้างถึง การประชุมกับ คปภ. ( วันที่ 13 มีนาคม 2558 )

# ตารางผู้เอาประกันภัยที่ได้รับความเสียหาย

AH

ลำดับที่	ชื่อข้อมูลภาษาไทย	เดิม	ปรับปรุง/แก้ไข/เพิ่มเติม
8	เลขที่บัตรประจำตัวประชาชน/ เลขที่บัตรประชาชนคนต่างด้าว/ เลขที่หนังสือเดินทาง/ เลขที่ใบทะเบียนการค้า/ เลขที่ทะเบียนนิติบุคคล ของผู้เอาประกันภัยที่ได้รับความ เสียหาย	<u>ชื่อข้อมูลภาษาไทย , คำอธิบาย</u> เลขที่บัตรประจำตัวประชาชน/ เลขที่บัตรประชาชนคนต่างด้าว/ เลขที่หนังสือเดินทาง/ เลขที่ใบทะเบียนการค้า/ เลขที่ทะเบียนนิติบุคคล ของผู้เอาประกันภัย	<u>ชื่อข้อมูลภาษาไทย , คำอธิบาย</u> เลขที่บัตรประจำตัวประชาชน/เลขที่บัตร ประชาชนคนต่างด้าว/เลขที่หนังสือเดินทาง/ เลขที่ใบทะเบียนการค้า/ <b>เลขที่ทะเบียนนิติบุคคล</b> ของผู้เอาประกันภัยที่ได้รับความเสียหาย

# ตารางที่ 6 ตารางความสัมพันธ์ของบุคคล

จากการประชุมกับ คปภ. วันที่ 13 มีนาคม 2558 ให้มีการปรับปรุง ตารางความสัมพันธ์ของบุคคล

AH

( เดิม )

รหัส	ความสัมพันธ์
01	คู่สมรส
02	บุตร
03	บิดา มารดา
04	พี่ น้อง
05	ปู่ ย่า ตา ยาย
06	ลุง ป้า น้า อา
07	หลาน
08	พนักงานบริษัท
09	นายจ้าง
10	เจ้าหน้าที่บุคคล

( ปรับปรุง\_ใหม่ )

รหัส	ความสัมพันธ์
00	ผู้เอาประกันภัย
01	คู่สมรส
02	อยู่กินกันฉันสามี-ภรรยา
03	บุตร
04	บิดา มารดา
05	พี่ น้อง
06	ปู่ ย่า ตา ยาย
07	พี่น้องร่วมบิดามารดา
08	ลุง ป้า น้า อา
09	หลาน
10	พนักงานบริษัท
11	นายจ้าง
12	เจ้าหน้าที่บุคคล
99	ทายาทโดยธรรม

ตัวอย่าง (รายละเอียด ภาคผนวก (ก-8) )



# ตารางที่ 8 รหัสอาชีพ (ปรับปรุง)

จากการประชุมกับ คปภ. วันที่ 13 มีนาคม 2558 ให้มีการปรับปรุง ใช้รหัสอาชีพชุดเดียวโดยให้ใช้ รหัสอาชีพของ **ประกันภัยอุบัติเหตุและสุขภาพ** รวมกับ **การประกันภัยรถยนต์ภาคสมัครใจ**

AH

รหัสอาชีพ	คำอธิบาย (Description)
ใหม่	
1001	กรรมการผู้อำนวยการ
1002	กรรมการรองผู้จัดการ
1003	ประธานกก.
1004	กรรมการผู้จัดการ
1005	รองกรรมการผู้จัดการ
1006	ผช.กรรมการผู้จัดการ
1007	ผู้อำนวยการฝ่าย
1008	รองผู้อำนวยการฝ่าย
1009	ผช.ผอ.ฝ่าย
1010	ผู้จัดการ

รหัสอาชีพ	คำอธิบาย (Description)
ใหม่	
1012	ผู้ช่วยผู้จัดการ
1013	พนักงานทั่วไป
1014	พนักงานขาย/การตลาด
1015	พนักงานบัญชี
1016	พนักงานพิมพ์ดีด
1017	เลขานุการ
1018	นักธุรกิจ
1019	พนักงาน
1020	ที่ปรึกษา
1021	หัวหน้าฝ่าย

**ตัวอย่าง (รายละเอียด ภาคผนวก (ก-9) )**

**THANKS YOU**