

# Perspectives from the Private Sector in ASEAN

## Effective Policies for Promoting Agriculture Climate Insurance to Increase Resilience in ASEAN

An ASEAN-CRN Knowledge Exchange Event

Ho Chi Minh City, Vietnam

Chutatong Charumilind, Ph.D.

Secretary-General, Insurance Premium Rating Bureau





**สมาคมประกันวินาศภัยไทย**  
**Thai General Insurance Association**

**Members of Thai General Insurance Association**

 <b>กมล</b> ประกันภัย จัดใหม่...ตัวจริง	 กรุงเทพประกันภัย Bangkok Insurance	 BANGKOK HEALTH INSURANCE กรุงเทพประกันสุขภาพ	 KPI กรุงเทพประกันภัย KOMPANEE PUBLIC INSURANCE	 บริษัท ราชประกันภัย จำกัด บริษัท ราชประกันภัย จำกัด (มหาชน) จำกัด	 QBE	 KSK Insurance	 GENERALI THAILAND	
 CHUBB®	 CICS	 Cigna.	 TOKIOMARINE	 ทิพย์ประกันภัย DHIFAYA INSURANCE ทศพรประกันภัย จำกัด	 Tune Insurance	 เทเวศ DEVES INSURANCE	 ไทยประกันภัย Thai Insurance   Since 1938	
 ไทยประกันสุขภาพ Thailife	 ไทยพัฒนา ประกันภัย	 ไทยพิบูลย์ ประกันภัย บริษัท ไทยพิบูลย์ประกันภัย จำกัด	 THRE	 THASRI INSURANCE GROUP SINCE 1933	 TSI	 ธนาชาตประกันภัย Thanachart Insurance	 บริษัท นาวาจักรประกันภัย The Navaj Insurance Public Company Limited	 นำสินประกันภัย NAM SENG INSURANCE PLC.
 THE NEW INDIA ASSURANCE COMPANY LIMITED	 AIG	 Bangkok Union Insurance	 Bupa	 ประกันตุ้มกันภัย SAFETY INSURANCE	 ประกันภัย ไทยวิวัฒน์	 PACIFIC CROSS HEALTH INSURANCE POL	 FALCON insurance	
 บริษัท สมิตินันท์ประกันภัย จำกัด (มหาชน) MSIG	 MSIG	 เมืองไทย ประกันภัย MUANG THAI INSURANCE	 วิริยะประกันภัย THE VIRIYAH INSURANCE	 ศรีอยุธยา เจนเนอรัล ประกันภัย SRI AYUDHYA GENERAL INSURANCE	 ซามโงะ ญี่ปุ่น เคียวไก ประกันภัย (ประเทศไทย) Sampo Japan Nipponkoa Insurance (Thailand) P.C.	 Siam City INSURANCE	 บริษัท ลินนามประกันภัย จำกัด LINNAM INSURANCE COMPANY LIMITED	
 บริษัท สหประชาประกันภัย จำกัด THE UNION PROPERTY INSURANCE CO., LTD. 福興保險有限公司	 สินทรัพย์ ประกันภัย	 สินมั่นคงประกันภัย	 Allianz C.P.	 อากเนย์ SOUTHEAST	 เอเออี	 เอเออีประกันภัย 1950	 insured®	 FPG insurance
 MSIG	 AIG	 AIA	 AXA	 LMG Insurance. Member of Liberty Mutual Group	 บริษัท เอเชีย กรุงเทพ ประกันภัย จำกัด (มหาชน)			



## Numbers of Insurance Companies in Thailand ( As of May 2016)

Type of Business	Local Company	Foreign Branch	Total
Non-Life Insurance	51	5	56
Health Insurance	4	0	4
Reinsurer	1	0	1
<b>Total</b>			<b>61</b>

## Members of Thai General Insurance Association (TGIA)

<input type="checkbox"/> Local Incorporated Direct Companies	:	<b>55</b>
<input type="checkbox"/> Foreign Branches	:	<b>5</b>
<input type="checkbox"/> Reinsurer	:	<b>1</b>
<input type="checkbox"/> Total	:	<b>61</b>



# History of Thai Rice Insurance Top Up Scheme



**Thai Rice Insurance Top Up Scheme** was formed in year 2011 to help rice farmers managed their various risk exposure in rice cultivation by using insurance tools in recovering their cost of production. The initiative of this insurance scheme was a collaboration and co-operation with related government agencies and private sectors.



**Fiscal Policy Office (FPO), Ministry of Finance:** is a government “Think Tank” agency who initiated and spearheaded the project and collaborated with the Cabinet



**Department of Agricultural Extension (DOAE), Ministry of Agriculture:** supporting on farmers registration and acting as a national loss adjustor



**Office of Insurance Commission (OIC):** approving Rice insurance policy wordings and premium pricing



**Bank for Agriculture and Agricultural Cooperatives (BAAC):** acted as a distributor in selling rice insurance to its customers and the farmers



**Thai General Insurance Association (TGIA):** Rice insurance scheme administrator and managing the program on behalf of its participating TGIA Members



# Government Disaster Scheme: Damage Ratio in 2005-2015



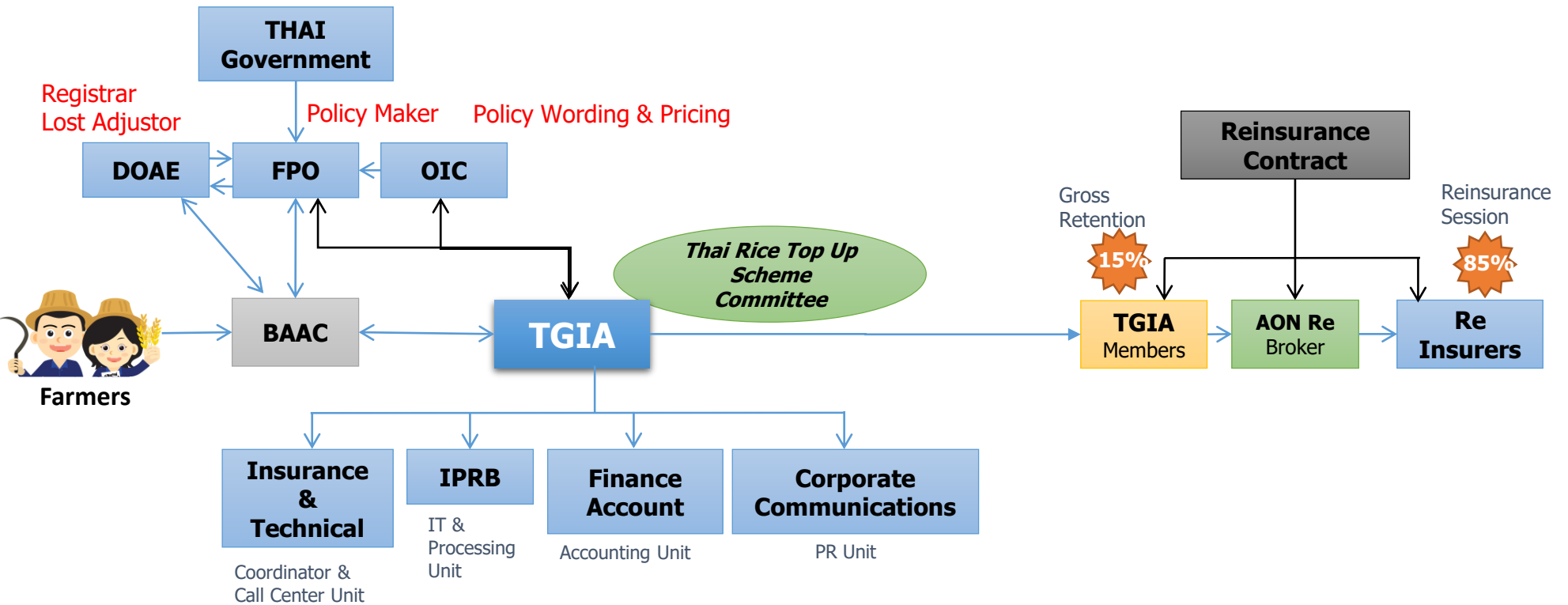
Unit : Rais

Year	Planted Area	Flood	Drought	Pest	Wind storm	Frost	Fire	Hail	Total	Damage Ratio (%)
2005	57,773,844	2,685,973	1,845,330	43,681	371	0	0	0	4,575,355	7.92%
2006	57,541,825	5,301,921	781,147	203,206	0	0	0	0	6,286,274	10.92%
2007	57,385,921	3,287,600	2,154,172	142,633	1,304	447,586	0	599	6,033,894	10.51%
2008	57,422,337	4,651,098	2,176,045	144,507	1,421	0	0	1,638	6,974,709	12.15%
2009	57,497,441	1,163,947	368,361	3,624,142	11,831	39,822	0	0	5,208,103	9.06%
2010	57,043,561	6,189,928	1,076,911	1,634,392	17,375	0	3	0	8,918,609	15.63%
2011	62,696,040	9,316,353	55,072	703,106	5,307	0	0	0	10,079,838	16.08%
2012	64,990,047	587,085	5,650,541	458,024	6,129	0	0	0	6,701,779	10.31%
2013	66,325,921	2,641,165	400,263	28,470	16,433	0	32	0	3,086,363	4.65%
2014	63,211,789	561,365	1,380,334	33,648	7,141	0	0	0	1,982,488	3.14%
2015	56,688,379	269,392	2,001,632	15,319	3,153	0	0	0	2,289,495	4.04%
<b>Average</b>	<b>59,870,646</b>	<b>3,332,348</b>	<b>1,626,346</b>	<b>639,193</b>	<b>6,406</b>	<b>44,310</b>	<b>3.182</b>	<b>203.4</b>	<b>5,648,810</b>	<b>9.44%</b>

Source: Department of Agricultural Extension  
Data as of 21<sup>th</sup> April 2016



# Thai Rice Insurance Top up Scheme 2016/2017 Work Flow



**OIC : Office of Insurance Commission**

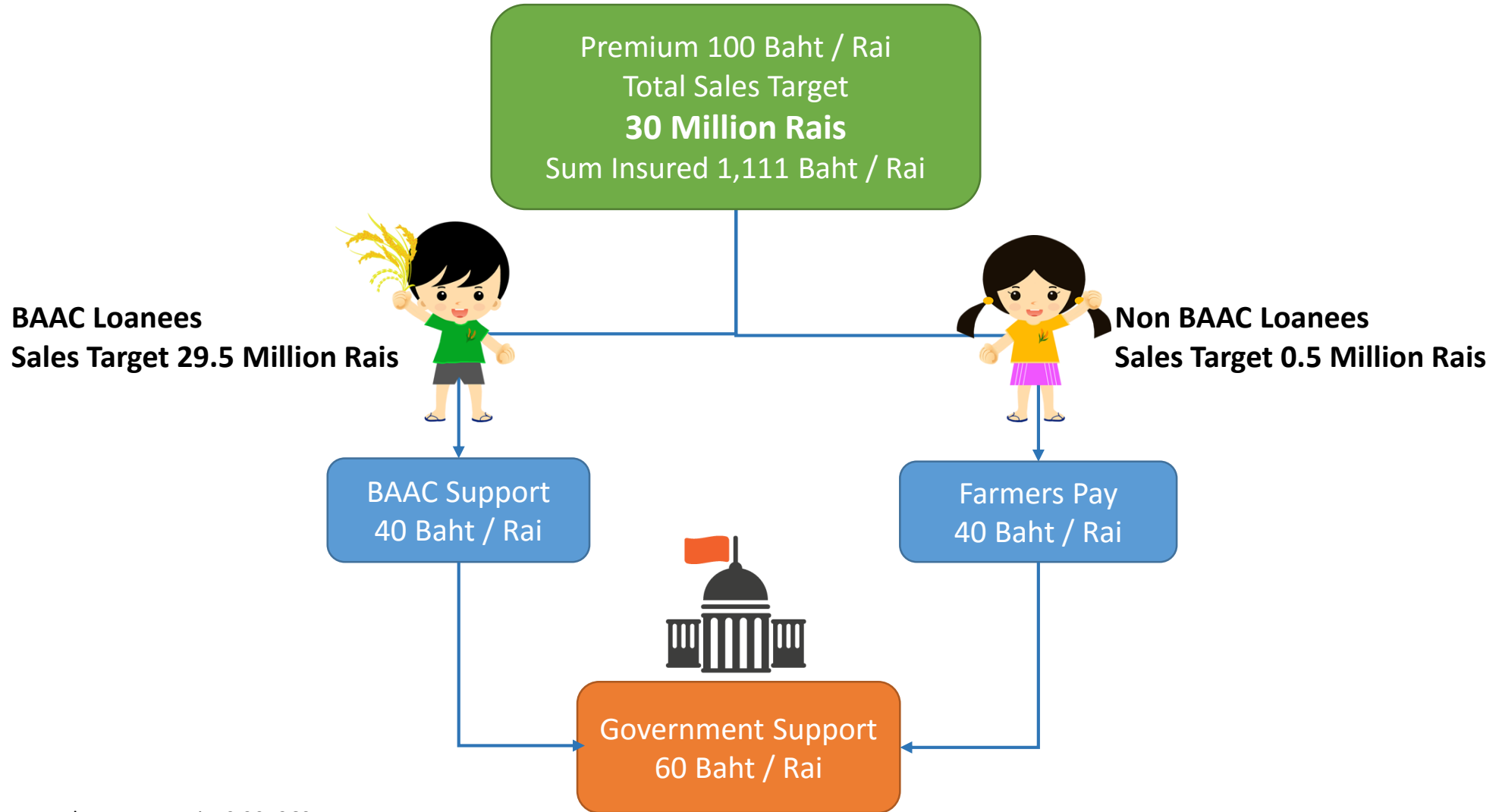
**BAAC : Bank for Agriculture and Agricultural Cooperatives**

**DOAE : Department Of Agricultural Extension**

**FPO : Fiscal Policy Office**



# Thai Rice Insurance Top up Scheme 2016/2017



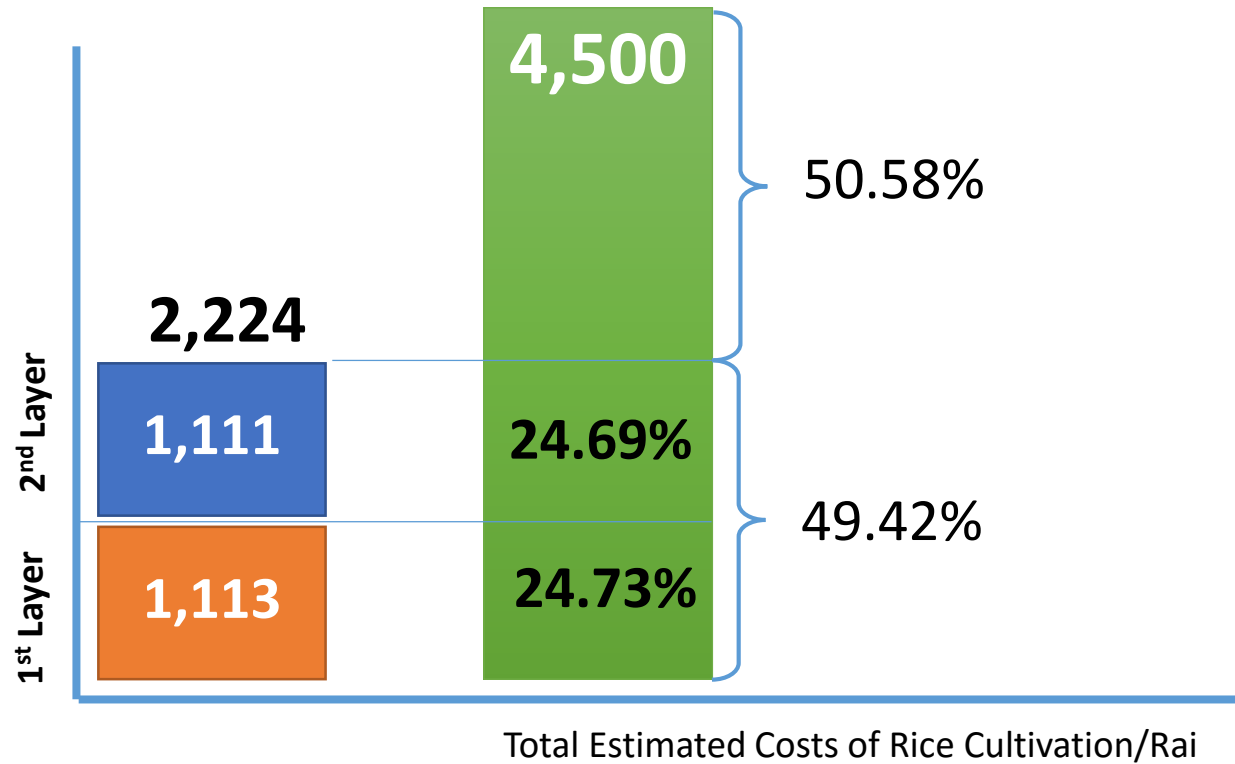
Remark: 1 Rai = 0.395369 Acre  
1 US Dollar = 35.52 Thai Baht



# Thai Rice Insurance Top up Scheme 2016/2017



- Government Subsidy/Rai
- Insurance Claims/Rai
- Total Estimated Costs of Rice Cultivation/Rai



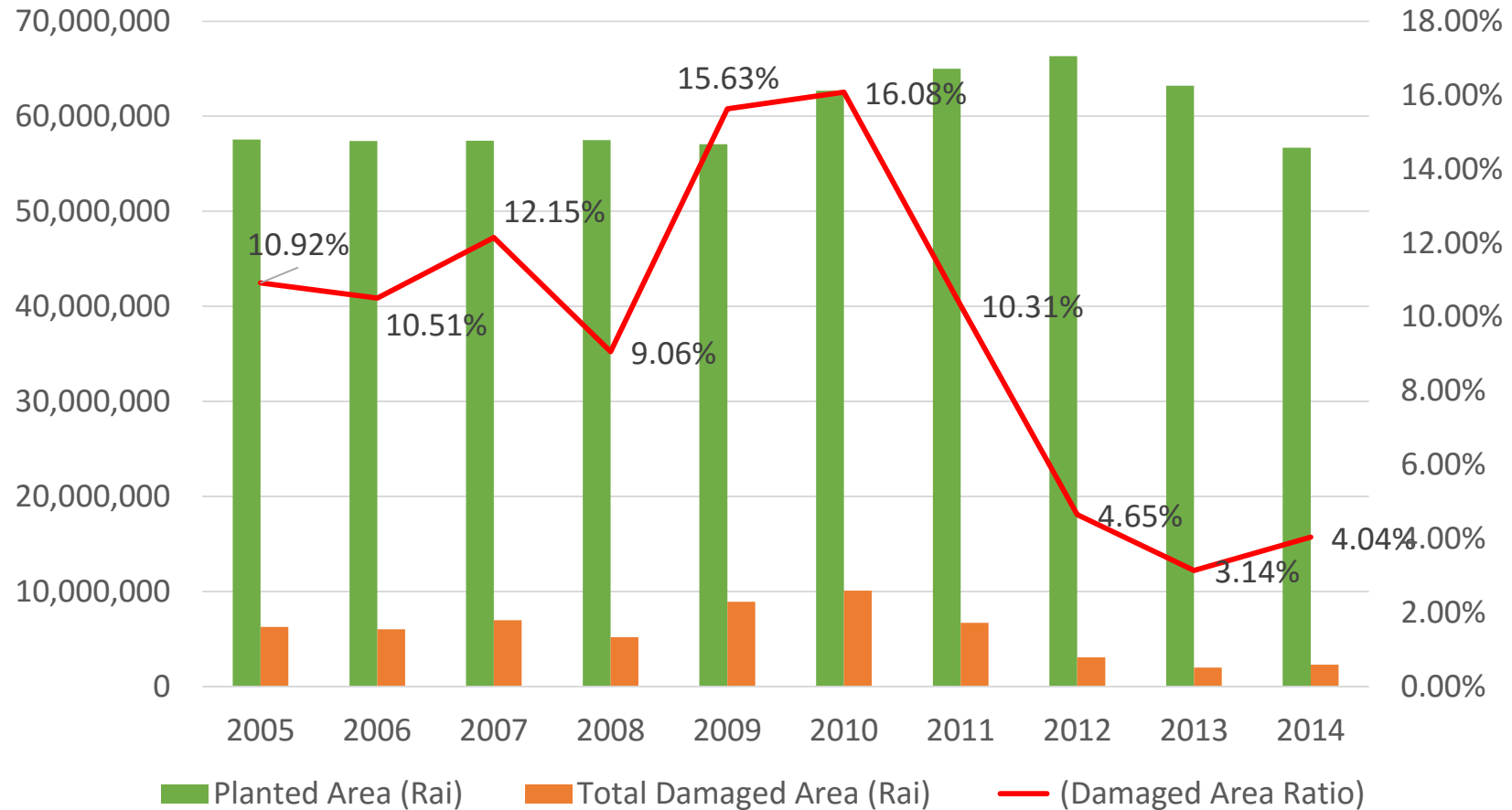
## Perils Coverage

- Flood
- Dry Spell
- Drought
- Wind Storm
- Cold
- Pest
- Fire
- Hailstorm



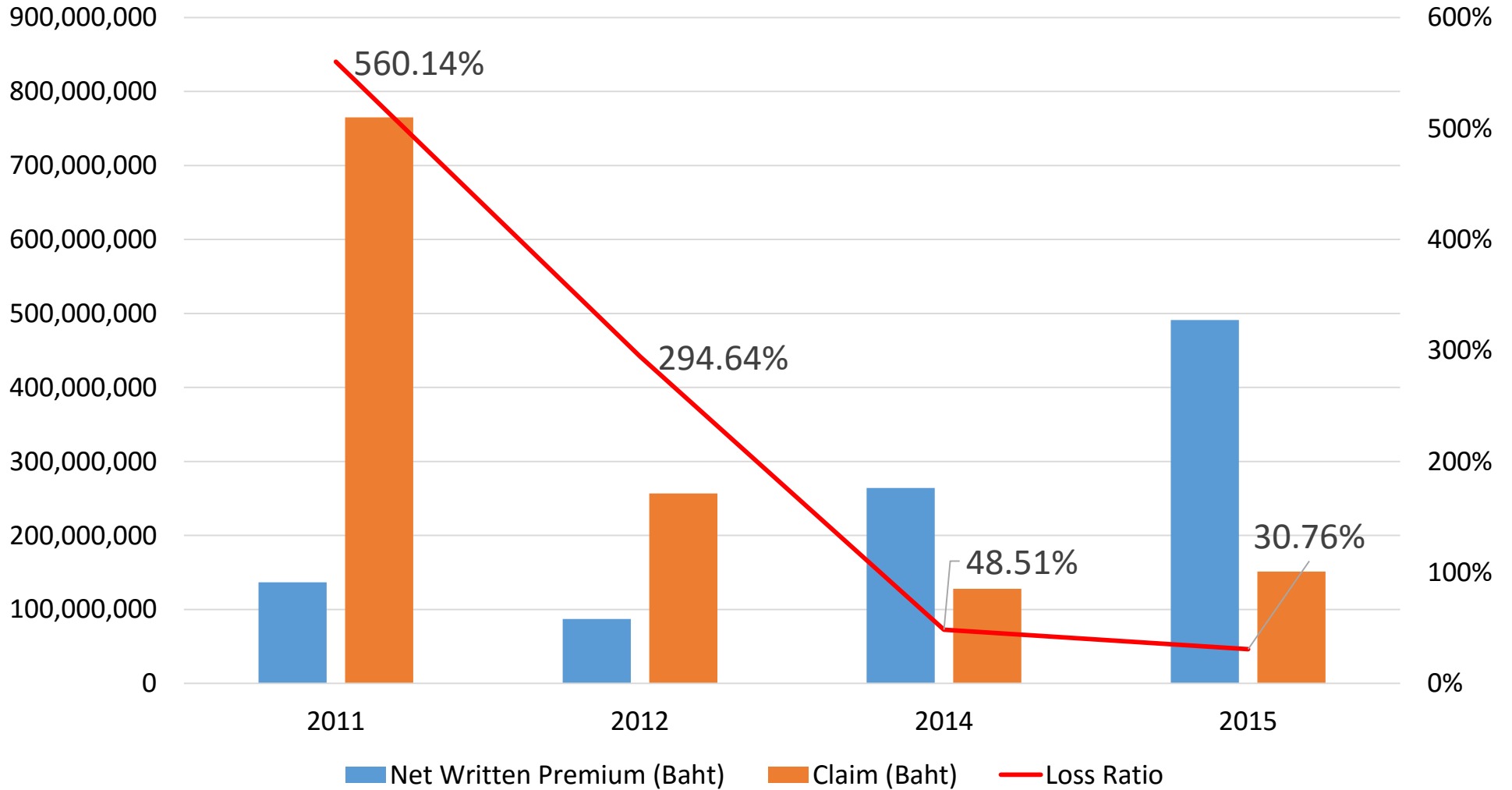


# National Scheme of Rice Plantation Areas vs. Damaged Areas





# Loss Ratio





# Agricultural Insurance Opportunity in Thailand!



## Total Costs of Cultivation of Main Crops in Thailand

	Government Subsidy (Baht/Rai)	Crop Insurance	Self - Insurance	Total Costs of Cultivation (Baht/Rai)
Rice	1,113 (US\$31/rai)	1,111 (US\$31/rai)	2,563.10 (US\$72/rai)	<b>4,787.10 (US\$135)</b>
Maize	1,148 (US\$32/rai)		3,577.33 (US\$101/rai)	<b>4,725.33 (US\$133)</b>
Cassava	1,148 (US\$32/rai)		5,500.60 (US\$155/rai)	<b>6,648.60 (US\$187)</b>
Sugar Cane	1,148 (US\$32/rai)		8,936.97 (US\$252/rai)	<b>10,084.97 (US\$284)</b>
Rubber Tree	1,690 (US\$48/rai)		15,414.10 (US\$434/rai)	<b>17,104.10 (US\$482)</b>

Source: Office of Agricultural Economics  
Exchange rate at US\$1 = Baht 35.52

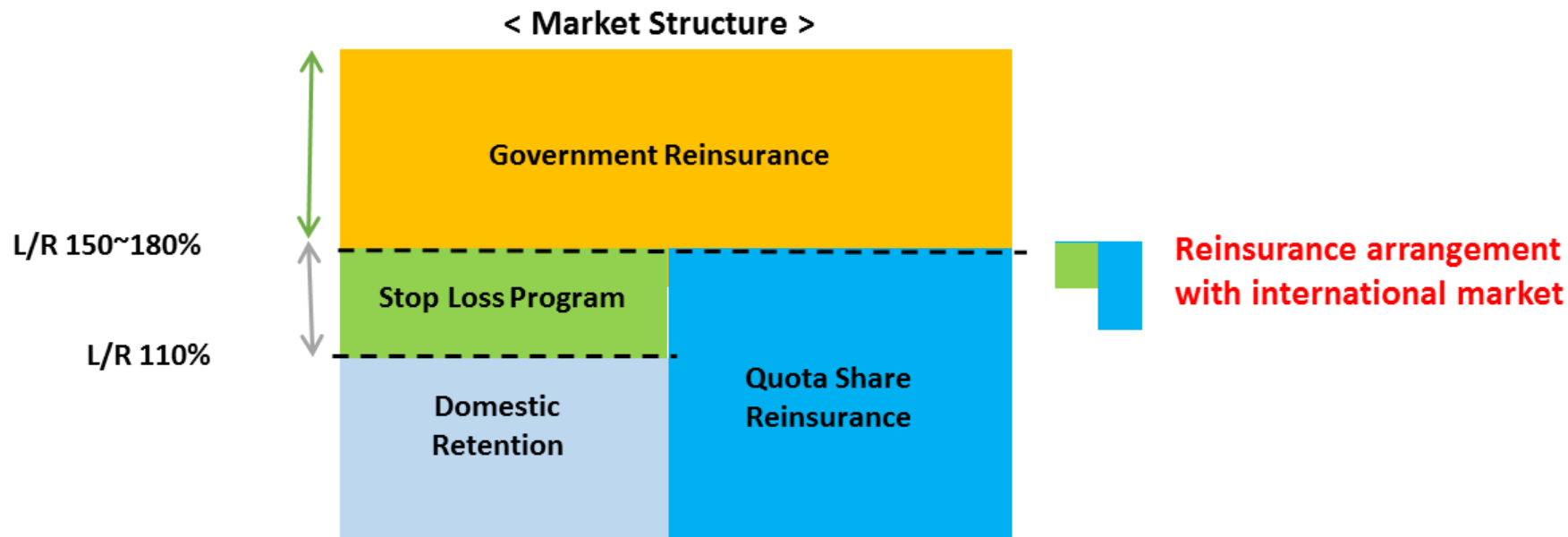


# Future Public Private Partnership Government Reinsurance Model



Proposal to National Reform Steering Assembly by  
Thai General Insurance Association (TGIA)  
to Set Up the Government Agricultural Reinsurance Body

## Benchmarking Korean Model





# THANK YOU

