

ข้อมูลทั่วไปประเทศกัมพูชา

กัมพูชามีสภาพภูมิอากาศคล้ายคลึงกันคืออยู่ในเขตร้อนชื้น ฤดูฝนจะเริ่มตั้งแต่ประมาณกลางเดือนพฤษภาคม ถึง เดือนตุลาคม หลังจากนั้นก็จะเข้าสู่ฤดูแล้ง ตั้งแต่ช่วงเดือนพฤศจิกายนต่อเนื่องจนถึงช่วงต้นเดือนพฤษภาคม อุณหภูมิเฉลี่ยอยู่ที่ 28 องศาเซลเซียส อุณหภูมิจะไม่แตกต่างกันมากนักในแต่ละพื้นที่

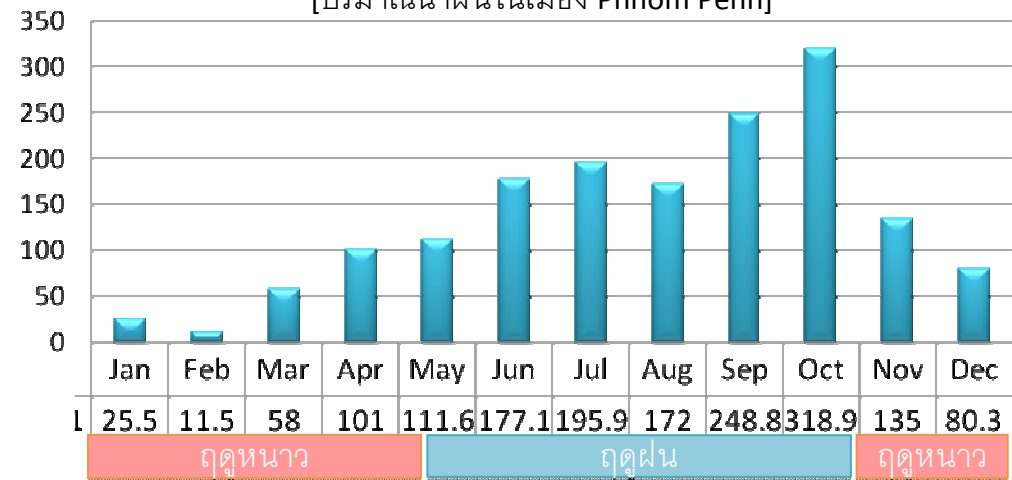
【ฤดูฝน】

กลาง พฤษภาคม ถึง ตุลาคม
ฝนตกหนักเนื่องจากมรสุม

【ฤดูแล้ง】

ช่วง พฤศจิกายน ถึง พฤษภาคม
วันแดดจัดอาจมีฝนตกเล็กน้อย
อุณหภูมิขึ้นสูงมากในเดือน มีนาคม

[ปริมาณน้ำฝนในเมือง Phnom Penh]

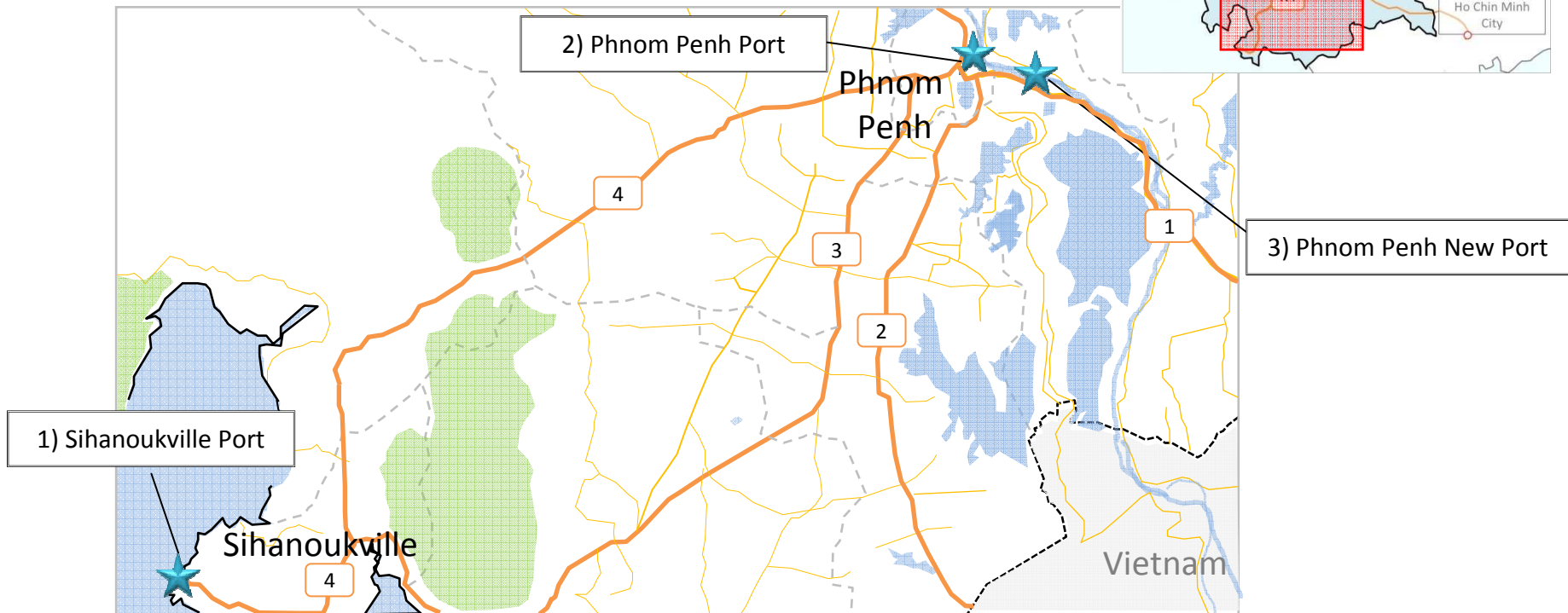
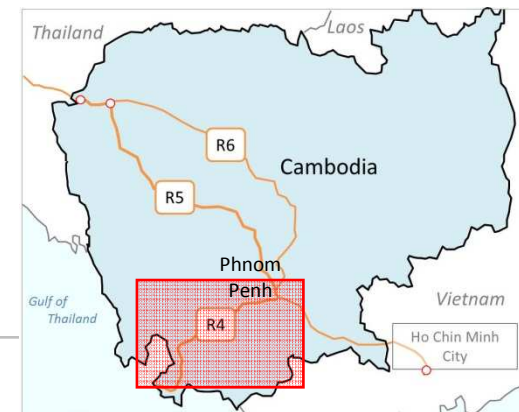


[อุณหภูมิโดยเฉลี่ยในเมือง Phnom Penh]

	ม.ค.	ก.พ.	มี.ค.	เม.ย.	พ.ค.	มิ.ย.	ก.ค.	ส.ค.	ก.ย.	ต.ค.	พ.ย.	ธ.ค.
สูงสุดโดยเฉลี่ย	31.5	32.8	34.9	34.9	34.3	33.5	32.5	32.5	32.3	31.1	29.9	30.1
ต่ำสุดโดยเฉลี่ย	21.9	23.0	24.1	25.0	25.3	25.0	24.7	24.6	24.3	23.8	22.7	21.7

ท่าเรือในประเทศ ศกัมพูชา

ท่าเรือหลักของประเทศศกัมพูชาได้แก่ Sihanouville ซึ่งเป็นท่าเรือน้ำลึกแห่งเดียว และท่าเรือ Phnom Penh (ท่าเรือใหญ่และท่าเรือเก่า) ซึ่งเป็นท่าเรือที่ตั้งอยู่ริมแม่น้ำในเมือง Phnom Penh นอกจากนี้ยังมีท่าเรือเล็กที่ตั้งอยู่ตามแนวชายฝั่งอ่าวไทย ซึ่งประเทศไทย ใช้นำเข้าและส่งออกสินค้าจำพวกทราย และสินค้าเบ็ดเตล็ดต่างๆ เป็นที่สังเกตได้ว่าการขนส่งทางแม่น้ำในประเศศนั้นมีอัตราค่านู้สูงแม้ว่าจะอยู่ในช่วงขาลง เนื่องด้วยท่าเรือที่ตั้งอยู่ริมแม่น้ำโขง,แม่น้ำ Tonle Sap, ทะเลสาบ Tonle Sap นั้นมีจำนวนน้อย



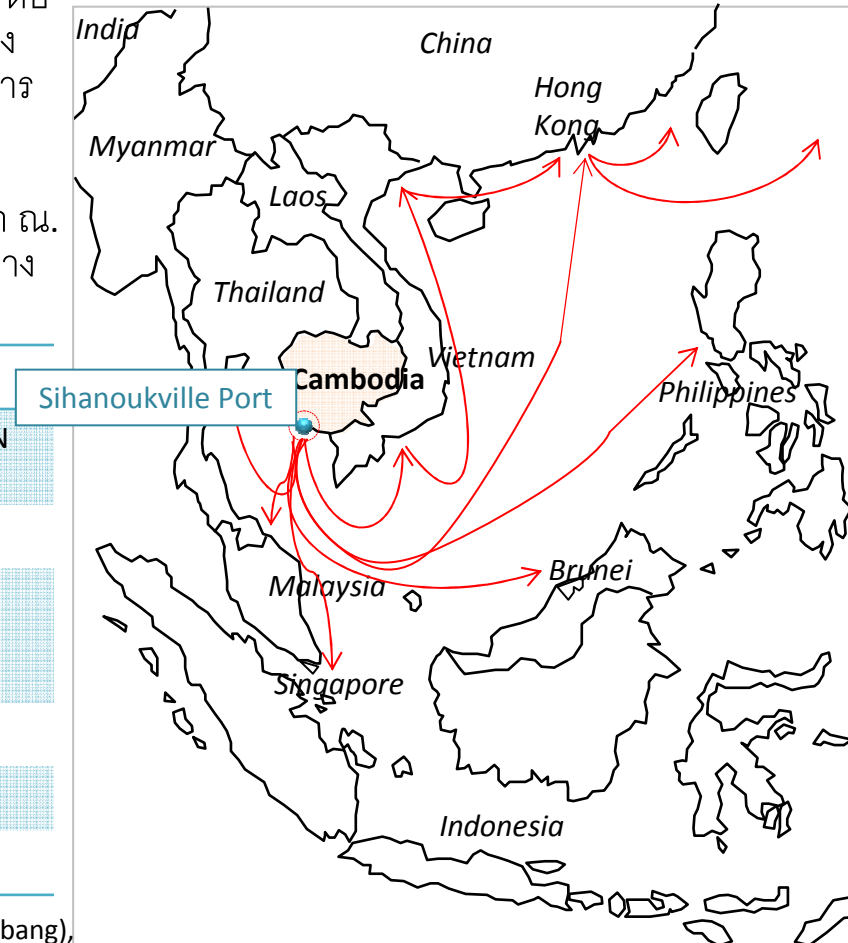
ท่าเรือในประเทศ ศกัมพูชา – ท่าเรือ Sihanoukville

ท่าเรือ Sihanoukville เป็นท่าเรือที่เชื่อมต่อกับส่วนอื่นของโลกโดยผ่านทางท่าเรือที่เป็นจุดศูนย์กลาง 2 แห่ง ได้แก่ สิงคโปร์ และฮ่องกง ปัจจุบันยังไม่มี การขนถ่ายโดยตรงไปยังจุดหมายปลายทางสำหรับการส่งออกไปยังอเมริกาเหนือ ยุโรป และจุดหมายปลายทางสำหรับการขนส่งใดที่จำเป็นต้องมีการเปลี่ยนถ่าย ณ ท่าเรือที่เป็นจุดศูนย์กลางแห่งใดแห่งหนึ่ง สำหรับการขนส่งสินค้าไปประเทศญี่ปุ่นต้องหยุดพัก ณ ท่าเรือต่างๆในระหว่างทางอาจต้องใช้เวลาถึง 2 สัปดาห์ในการเดินทางจนถึงประเทศญี่ปุ่น

Carrier	Schedule	Shipping Route
MCC&CMA	2 calls /week (Thu/Fri)	SGN-SHV-SGN-Japan -SGH-YAT-SGN SIN-SHV-TPP-SIN
Cots	2 calls /month (Mon)	BKK-SHV-BKK
RCL	3 calls /week (Wed/Thu/Fri)	SIN-SHV-SGZ-SIN HKG-SHV-SGZ-HKG-(HPH-TXG-KEL) KUN-SHV-SGZ-SIN-KUN
ITL(ACL)	1 call/week (Sat)	SGZ-SHV-SIN-SGZ
APL	1 call/week (Fri)	SIN-SHV-SIN
Total		30 calls

BKK(Bangkok), SGN(Ho Chi Minh), HKG(Hong Kong), KUN(Kuantan), LCB(Laem Chabang), SGH(Shang Hai), SIN(Singapore), TPP(Tanjun Pelapas), YAT(Yantian), SGZ(Songkla), HPH(Hai Phong), TXG(Xingang), KEL(Port Kelang)

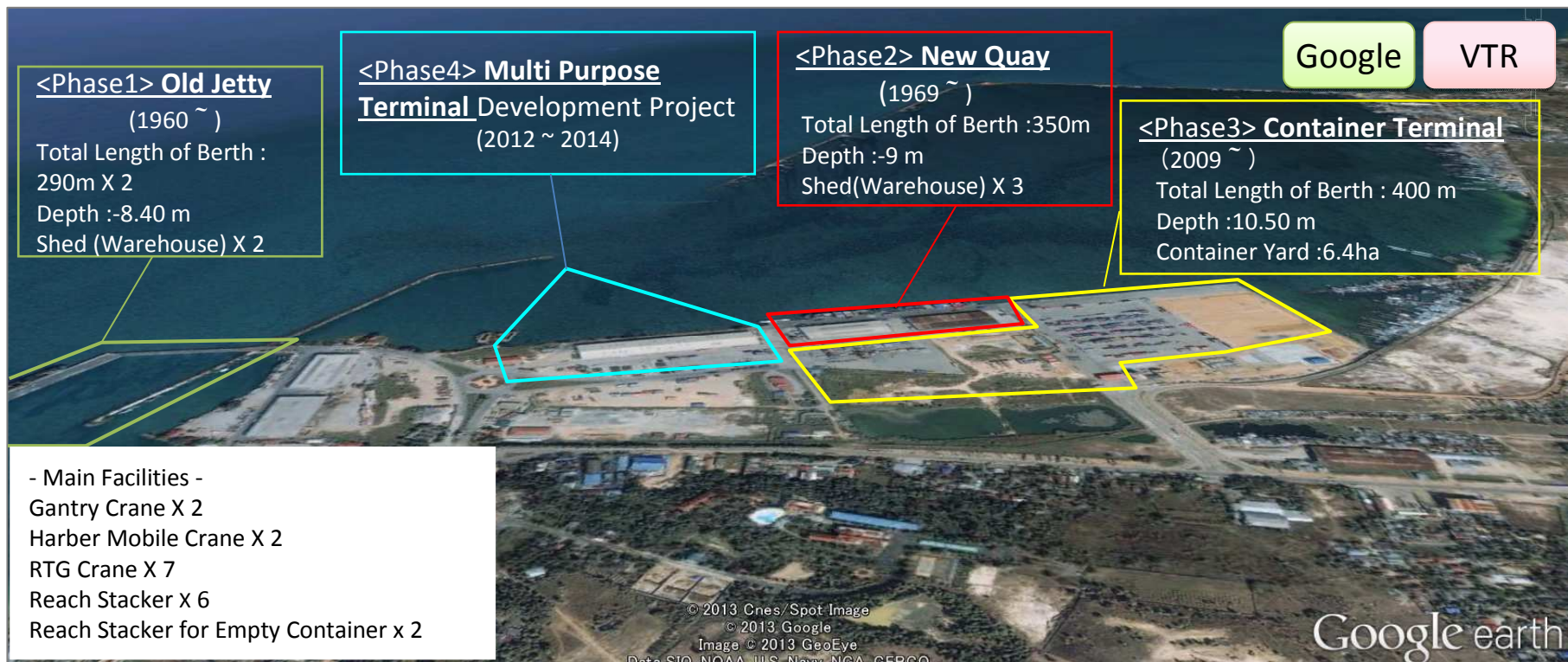
(ที่มา) Guidebook for Investment to cambodia (JICA)



(ที่มา) Sihanoukville Autonomous Port Web-site

ท่าเรือในประเทศ สกัมพูชา – ท่าเรือ Sihanoukville

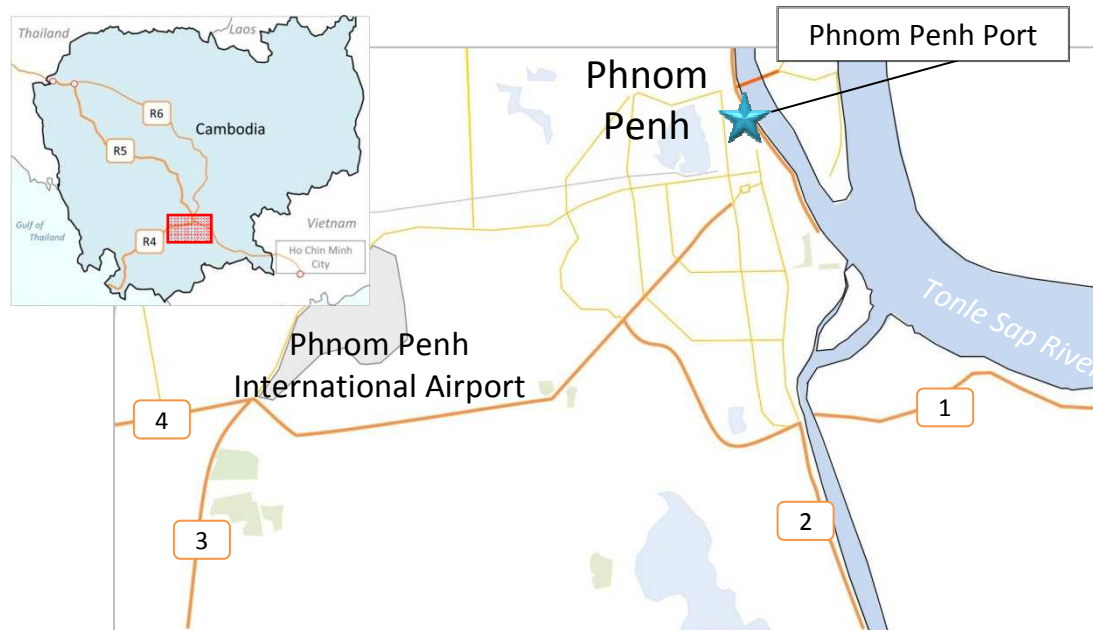
ตั้งแต่ปี ค.ศ. 1960 เมื่อท่าเทียบเรือเก่าที่ตั้งอยู่ทางปลายทิศตะวันออกถูกเปิดใช้งาน ท่าเรือ Sihanoukville ได้ผ่านขั้นตอนการพัฒนาทั้ง 4 ช่วง สถานีขนส่งตู้คอนเทนเนอร์นั้นเป็นส่วนหนึ่งของช่วงที่ 3 ซึ่งได้รับการสนับสนุนจากรัฐบาลญี่ปุ่นได้เริ่มดำเนินการในปี 2009 จนกระทั่งขณะนี้ท่าเรือนี้ยังไม่ได้รับการติดตั้ง gantry crane แม้ว่าจะเป็นท่าเรือนานาชาติเพียงแห่งเดียวของประเทศที่สามารถขนถ่ายคอนเทนเนอร์ อาศัยเพียง Ship crane การขนถ่ายสินค้าขึ้น-ลง ยังคงต้องติดตั้งอุปกรณ์สำหรับท่าเทียบเรือและอุปกรณ์อันทันสมัยอื่นอีก 12 ท่า รวมถึง gantry crane 2 เครื่องและ RTG crane



ท่าเรือในประเทศ ศกัมพูชา – ท่าเรือ Phnom Penh

2) ท่าเรือ Phnom Penh Autonomous : PPAP

ท่าเรือ Phnom Penh เป็นท่าเรือที่ตั้งอยู่ใจกลางเมือง Phnom Penh หันหน้าเข้าแม่น้ำ Tonle Sap ซึ่งไหลผ่านใจกลางเมือง ในปี ค.ศ. 1990 ทีมพัฒนาของประเทศญี่ปุ่นได้เข้าร่วมวางระบบท่าเรือซึ่งเป็นส่วนหนึ่งของการฟื้นฟูภายหลังจากสงครามกลางเมือง ท่าเรือ Phnom Penh ได้แสดงถึงหน้าที่สำคัญสำหรับการขนส่งภายในประเทศศกัมพูชา



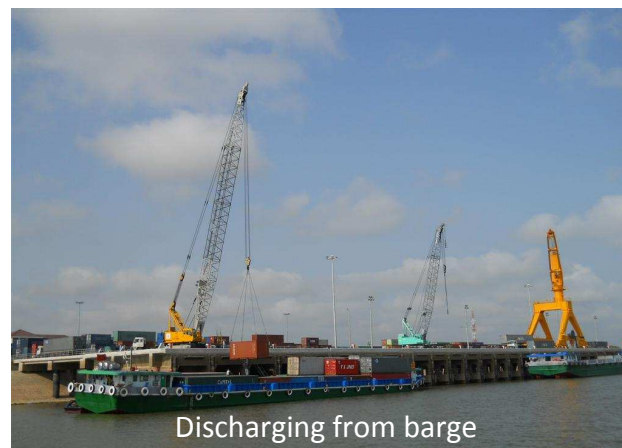
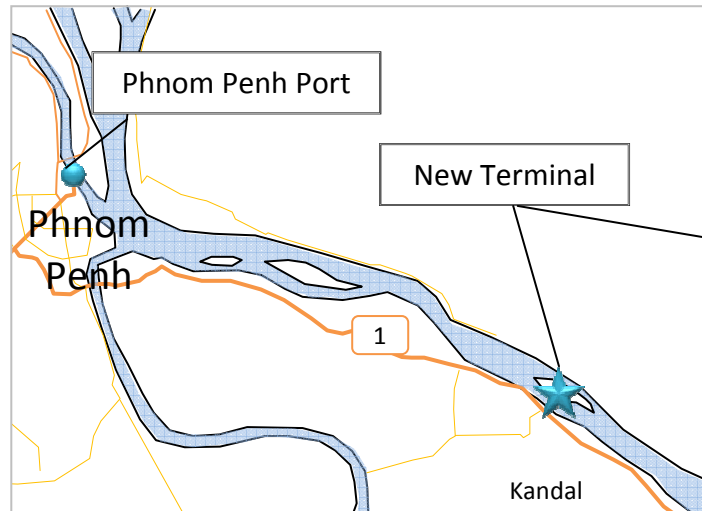
ในปี คศ 2009, ท่าเรือ Cai Mep/Thi Vai ทางตอนใต้ของเวียดนามได้เปิดดำเนินการธุรกิจโดยเริ่มทำการขนส่งสินค้าตรงไปยังอเมริกาเหนือ ตั้งแต่นั้นเป็นต้นมา การขนถ่ายในประเทศทางแม่น้ำก็ใช้เรือ Barge โดยใช้เส้นทาง ท่าเรือ Phnom Penh – แม่น้ำแม่โขง – ประเทศเวียดนาม ก็ได้รับความสำคัญเพิ่มขึ้น และสามารถเพิ่มปริมาณการขนส่ง ณ.ท่าเรือ Phnom Penh ได้เป็นอย่างมาก เนื่องจากเส้นทางนี้ใช้จำนวนวันในการขนส่งสินค้าไปยังประเทศญี่ปุ่น และอเมริกาเหนือ สั้นกว่าเส้นทางจากท่าเรือ Sihanoukville ซึ่งจำเป็นต้องเปลี่ยนถ่ายลำที่สิงคโปร์ หรือ ฮองกงนั้นทำให้ท่าเรือ Phnom Penh มีข้อได้เปรียบสำหรับบริษัทที่ตั้งอยู่ในบริเวณเมือง Phnom Penh

ท่าเรือในประเทศกัมพูชา – ท่าเรือ Phnom Penh (ใหม่)

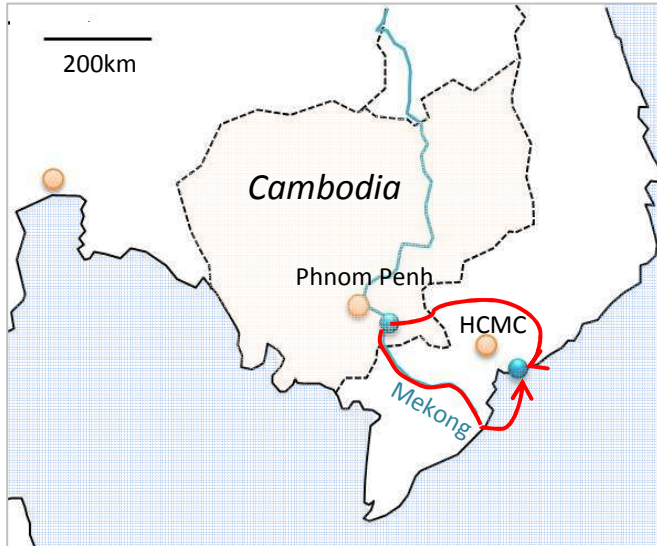
3) ท่าเรือ Phnom Penh Autonomous - New Container Terminal

ท่าเรือแห่งใหม่นี้เปิดดำเนินการในเดือนมกราคม 2013 โดยการสนับสนุนของรัฐบาลจีนในการเพิ่มปริมาณการขนถ่ายสินค้าของท่าเรือ Phnom Penh ท่าเรือนี้ตั้งอยู่ห่างจากเมือง Phnom Penh ไป 30 กิโลเมตรทางทิศตะวันออกเฉียงใต้ตามแนวแม่น้ำ Mekong และทางหลวงหมายเลข 1 ในจังหวัด Kandal

พื้นที่ลานตู้คอนเทนเนอร์มีขนาด 10 เฮกตาร์ ท่าเรือสามารถรองรับการเทียบท่าของเรือขนาด 5,000 ตัน 2 ลำได้ในเวลาเดียวกัน และมีสามารถที่รองรับปริมาณการขนถ่าย 120,000 TEU ต่อปีซึ่งอาจไม่เพียงพอต่อความต้องการที่เหมาะสมในอนาคตตามที่คาดการณ์ถึงการเจริญเติบโตของเศรษฐกิจ ดังนั้นจึงมีแผนงานที่จะขยายพื้นที่การก่อสร้างช่วงที่ 2 ซึ่งคาดว่าจะทำให้สามารถรองรับปริมาณการขนถ่ายได้ถึง 300,000 TEU ต่อปี



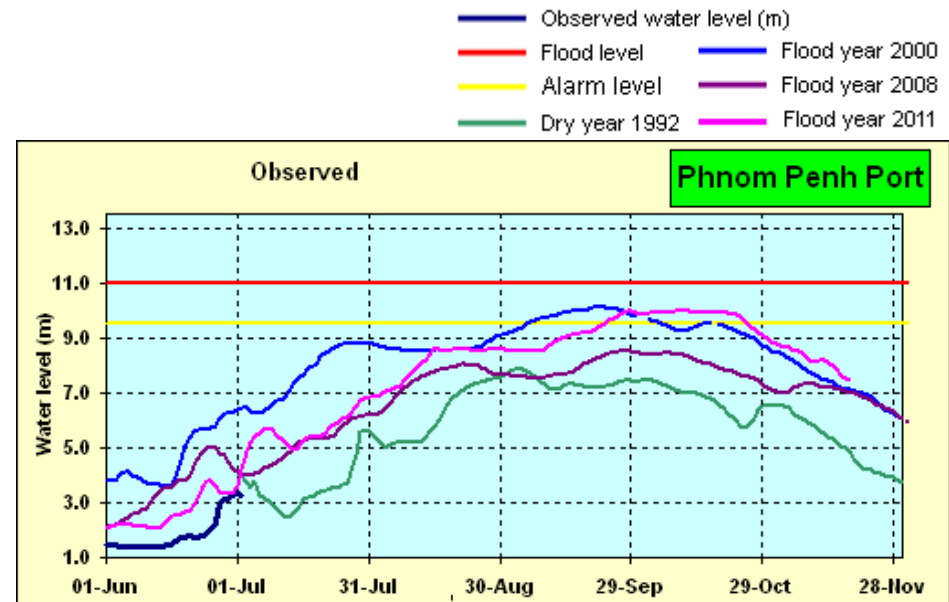
ท่าเรือในประเทศกัมพูชา – ท่าเรือ Phnom Penh (ใหม่)



ตั้งแต่ท่าเรือแห่งใหม่นี้เปิดดำเนินการเมื่อ มกราคม 2013 ซึ่งจะเป็นประโยชน์อย่างยิ่งสำหรับผู้ค้าต้องการส่งสินค้าไปยังเวียดนาม **Cai Mep** โดยสินค้าจะใช้ระยะเวลาในการขนส่งทางแม่น้ำ **Mekong** ประมาณ 2 วัน หรือเวลา **1** วันสำหรับการใช้เส้นทางบกผ่านทางหลวงหมายเลข 1 แต่ปัญหาที่สำคัญของการขนส่งทางน้ำคือระดับน้ำของแม่น้ำโขงซึ่งในกรณีฤดูฝนระดับน้ำจะขึ้นสูงถึง 10 เมตรแต่ในขณะแล้งระดับน้ำจะลดลงเหลือ 3 เมตร เมื่อทำการเปรียบเทียบกับพบว่าจะมีระดับที่แตกต่างกันมากกว่า 10 เมตรซึ่งจะให้ยากที่รักษาระดับน้ำที่เหมาะสมในการขนส่งทางแม่น้ำ



Waterway Transportation from Phnom Penh New port to Old port



(ที่มา) Mekong River Commission Web site

พื้นที่อุตสาหกรรมในประเทศ กัมพูชา

หนึ่งในเหตุผลว่าทำไมประเทศกัมพูชาถึงก้าวหน้าประเทศเพื่อนบ้านอย่าง เมียนมาร์ หรือ ลาว ในเรื่องการดึงดูดชาวต่างชาติให้มาลงทุนคือ การบริการอย่างดีของเขตเศรษฐกิจพิเศษ พื้นที่เศรษฐกิจพิเศษนั้นถูกนำเข้ามาใช้ในประเทศกัมพูชาในปี 2005 ซึ่งอำนวยความสะดวกพิเศษให้แก่บริษัทที่เข้ามาลงทุนในประเทศ ยกตัวอย่างเช่น การยกเว้นภาษีมูลค่าเพิ่ม โดยในปัจจุบันนี้มีทั้งหมด 22 เขตเศรษฐกิจพิเศษที่ผ่านการรับรองแล้ว ทั้งนี้ยังมีอีก 7 เขตเศรษฐกิจพิเศษดังรูปที่พร้อมรองรับการลงทุนของนักลงทุน ซึ่งตั้งอยู่ตามแนวชายฝั่งทะเลและเขตพรมแดนระหว่างประเทศไทยและเวียดนาม

