

รหัสรถยนต์



รหัสรถยนต์



รถปีคัฟตอนเดี่ยว

ฒข 0995
กรุงเทพมหานคร

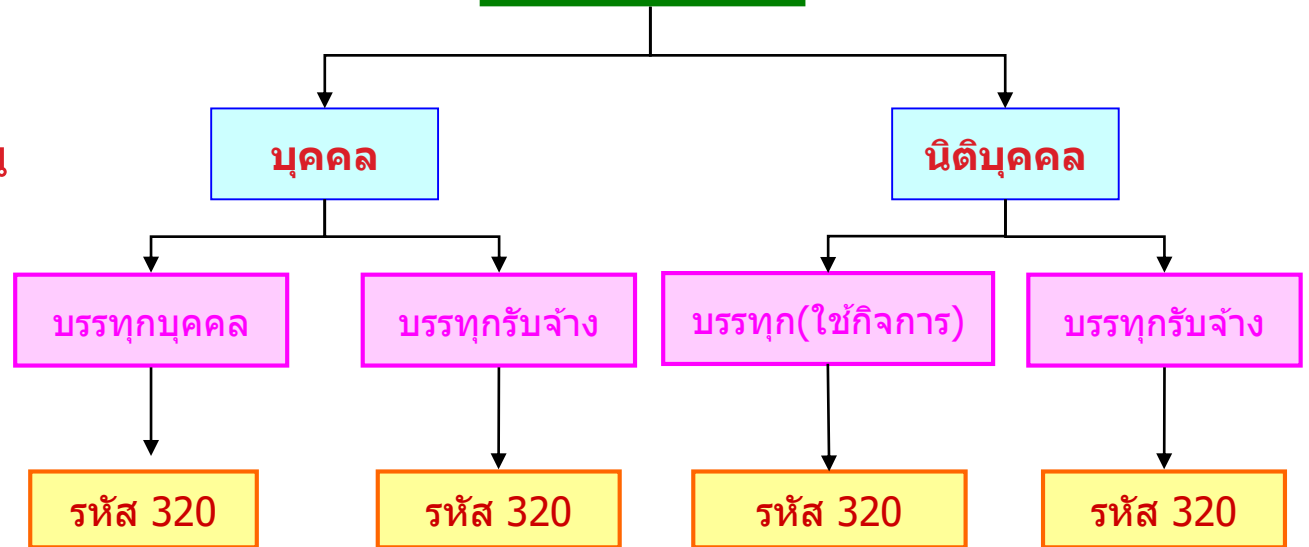
1. ลักษณะตัวรถยนต์

2. ป้ายทะเบียน (ป้ายเขียว)

3. ชื่อในการจดทะเบียน

4. ลักษณะการใช้งาน

5. รหัสรถ



รหัสรถยนต์



รถปิคอัพตอนครึ่ง

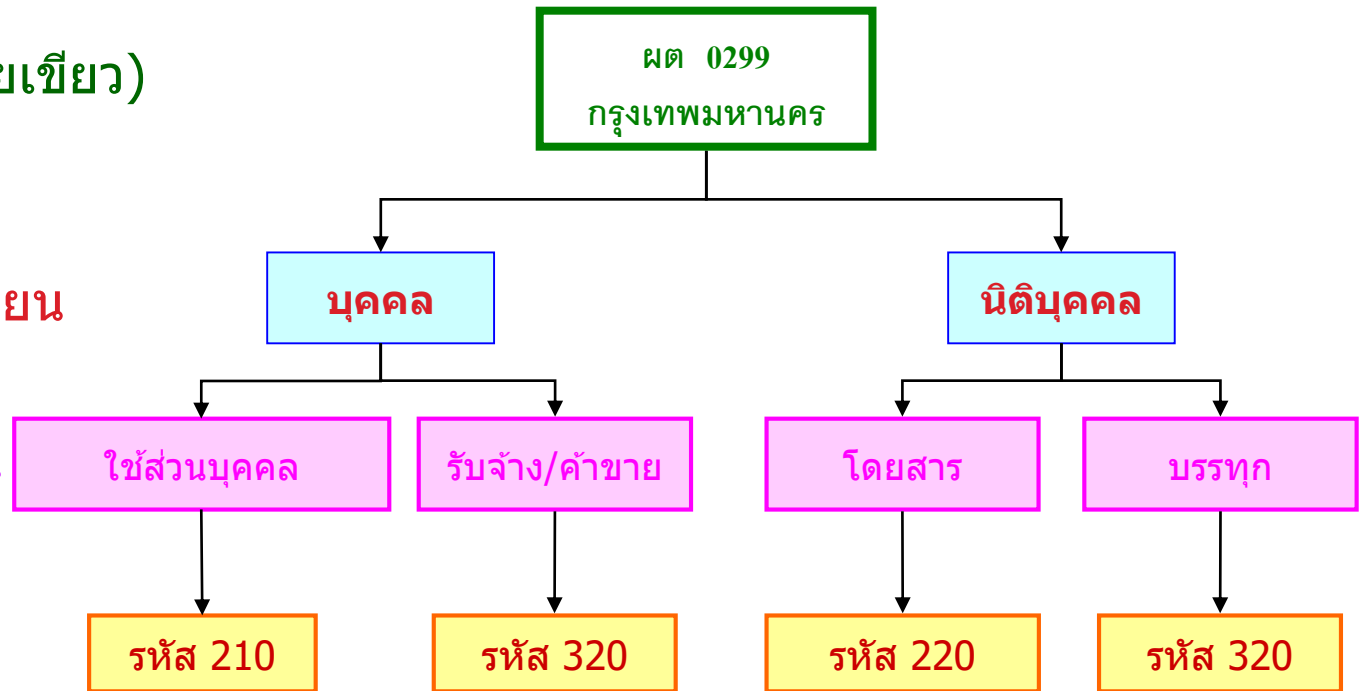
1. ลักษณะตัวรถยนต์

2. ป้ายทะเบียน (ป้ายเขียว)

3. ชื่อในการจดทะเบียน

4. ลักษณะการใช้งาน

5. รหัสรถ



รหัสรถยนต์



รถปิคอัพ 4 ประตู

กก 2530
กรุงเทพมหานคร

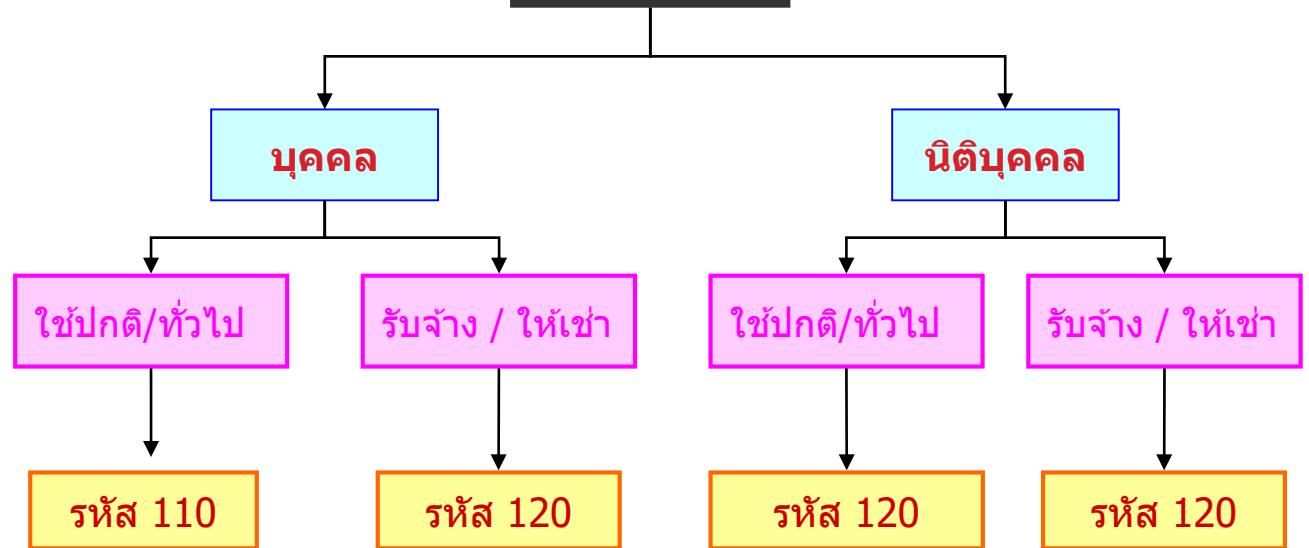
1. ลักษณะตัวรถยนต์

2. ป้ายทะเบียน (ป้ายดำ)

3. ชื่อในการจดทะเบียน

4. ลักษณะการใช้งาน

5. รหัสรถ



รหัสรถยนต์



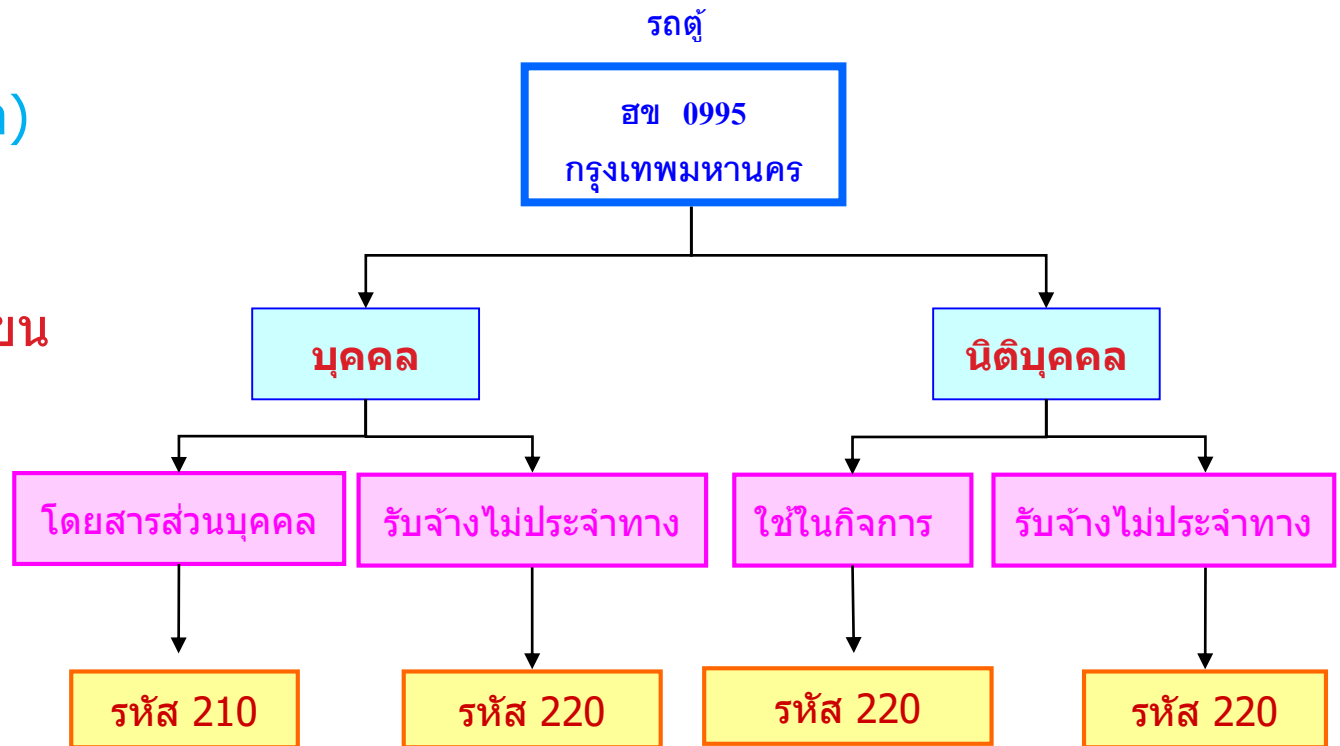
1. ลักษณะตัวรถยนต์

2. ป้ายทะเบียน (สีฟ้า)

3. ชื่อในการจดทะเบียน

4. ลักษณะการใช้งาน

5. รหัสรถ



รหัสรถยนต์



รถตู้

บต 1234
กรุงเทพมหานคร

บุคคล

นิติบุคคล

รถตู้บรรทุก

รหัส 320

1. ลักษณะตัวรถยนต์

2. ป้ายทะเบียน (ป้ายเขียว)

3. ชื่อในการจดทะเบียน

4. ลักษณะการใช้งาน

5. รหัสรถ

รหัสรถยนต์

1. ลักษณะตัวรถยนต์



รถตู้



รถโดยสาร

2. ป้ายทะเบียน (ป้ายเหลือง)

30-1234
กรุงเทพมหานคร

3. ชื่อในการจดทะเบียน

บุคคล

นิติบุคคล

4. ลักษณะการใช้งาน

โดยสารรับจ้างไม่ประจำทาง

5. รหัสรถ

รหัส 220

รหัสรถยนต์



รถตู้



รถบัสโดยสาร

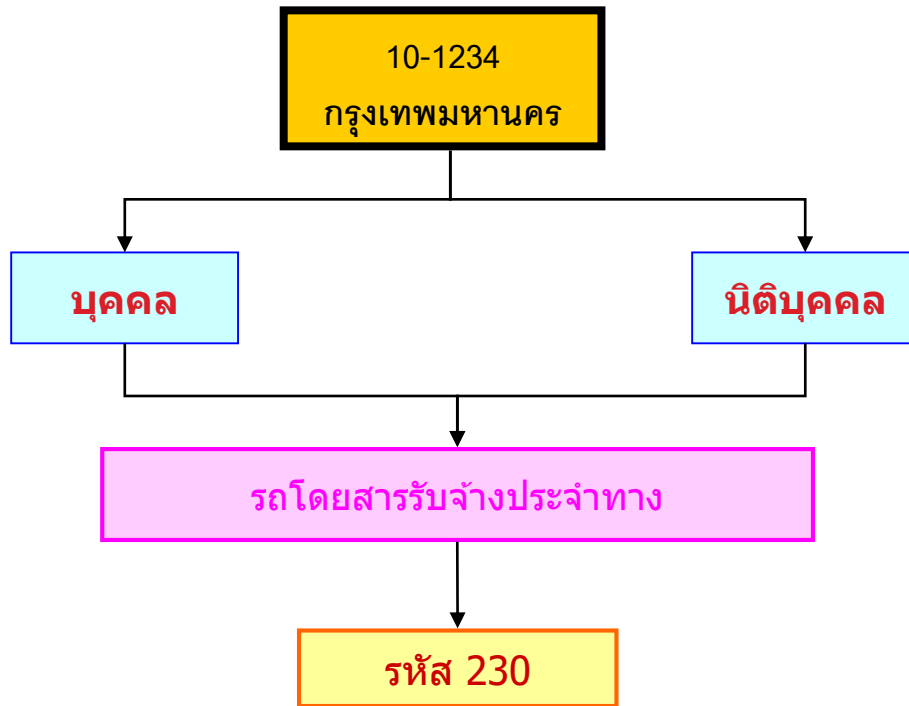
1. ลักษณะตัวรถยนต์

2. ป้ายทะเบียน (ป้ายเหลือง)

3. ชื่อในการจดทะเบียน

4. ลักษณะการใช้งาน

5. รหัสรถ



รหัสรถยนต์

1. ลักษณะตัวรถยนต์



รถบัสโดยสาร

2. ป้ายทะเบียน (ป้ายดำ)

40-1234
กรุงเทพมหานคร

3. ชื่อในการจดทะเบียน

บุคคล

นิติบุคคล

4. ลักษณะการใช้งาน

รถนั่งโดยสาร

5. รหัสรถ

รหัส 220